



MICROSITE SCHULBERATUNG > STAATLICHE SCHULBERATUNGSSTELLEN

Unterfranken

Stand: 27.01.2026

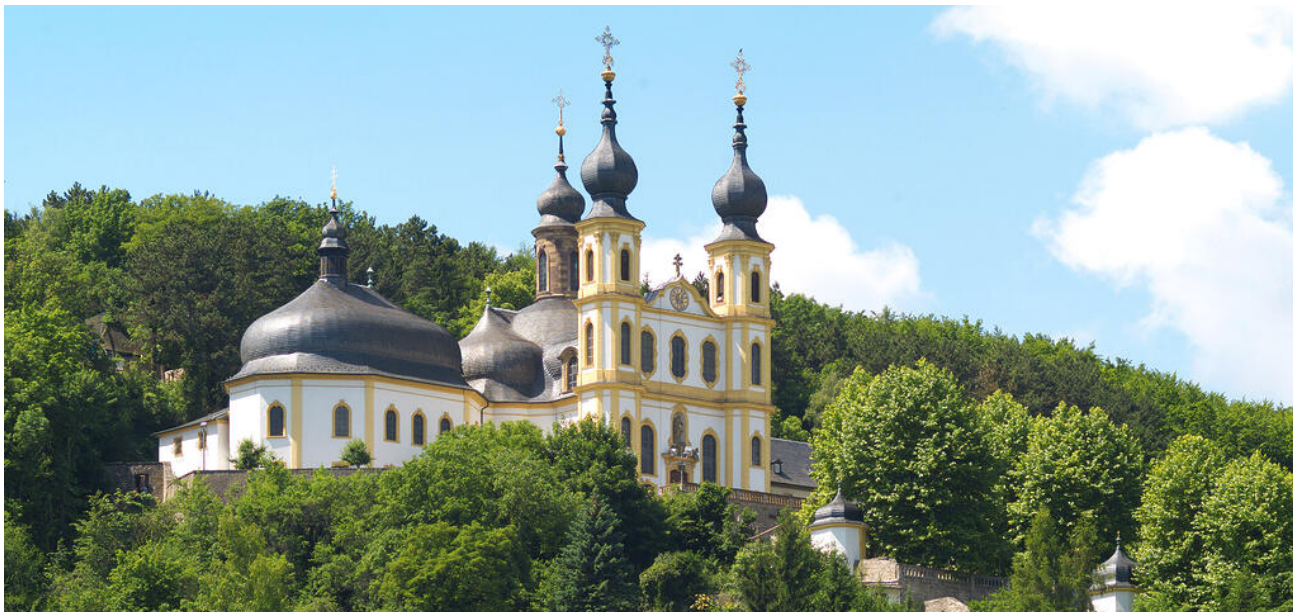


→ [www.km.bayern.de / staatliche-schulberatungsstellen / unterfranken](http://www.km.bayern.de/staatliche-schulberatungsstellen/unterfranken)

Inhaltsverzeichnis

Unterfranken	3
Kontakt	4
Anreise	5
Ansprechpersonen und regionale Angebote	5
Aktuelles	5
Datenschutz	7
Ansprechpersonen	8
Leitung und Sekretariat	8
Ansprechpersonen an der Schulberatungsstelle	10
Ansprechpersonen an den Schulen	17
Besondere Begabungen	18
Inklusion	20
Migration	21
Mit Mut gegen Mobbing	21
Krisenintervention	22
Demokratie & Toleranz	23
LehrKraftStärken	24
MindMatters	25
Weiterbildung zur Beratungslehrkraft	25
Regionale Angebote	27

Herzlich willkommen



Wallfahrtskirche Käppele Würzburg ©Congress-Tourismus-Würzburg, Fotograf: A. Bestle

Wir sind → [Ansprechpersonen](#)

<https://www.km.bayern.de/https://www.km.bayern.de/staatliche-schulberatungsstellen/unterfranken/ansprechpersonen> in schulischen Fragen für Schülerinnen und Schüler, Eltern / Erziehungsberechtigte sowie Lehrerinnen und Lehrer aller Schulen in Unterfranken.

Unser Beratungsangebot ist **neutral, streng vertraulich, lösungsorientiert, für alle Schularten, kostenfrei und freiwillig.**

Wir beraten Sie u. a. bei ...

→ [Fragen zur Schullaufbahn](#)

<https://www.km.bayern.de/https://www.km.bayern.de/themen-und-anlaesse/schullaufbahnberatung>

→ [Lern- und Leistungsschwierigkeiten](#)

<https://www.km.bayern.de/https://www.km.bayern.de/themen-und-anlaesse/lern-und-leistungsschwierigkeiten>

→ [Verhaltensauffälligkeiten](#)

<https://www.km.bayern.de/https://www.km.bayern.de/themen-und-anlaesse/verhaltensprobleme>

→ [Mobbing](#)

<https://www.km.bayern.de/https://www.km.bayern.de/themen-und-anlaesse/mobbing-und-cybermobbing>

→ [Inklusion](#)

<https://www.km.bayern.de/https://www.km.bayern.de/themen-und-anlaesse/inklusion>

→ [schulbezogenen Ängsten](#)

<https://www.km.bayern.de/https://www.km.bayern.de/themen-und-anlaesse/schulbezogene-aengste>

→ [weiteren Themen zum Schulalltag](#)

<https://www.km.bayern.de/https://www.km.bayern.de/themen-und-anlaesse>

Kontakt

Staatliche Schulberatungsstelle für Unterfranken

Ludwigkai 4
97072 Würzburg

Telefon: [0931 260775-0](tel:09312607750)

Fax:

E-Mail:

Web:

[Kontakt als vCard speichern](#)

Sie können auch per → [E-Mail](#)

<https://www.km.bayern.de/mailto:mail%40schulberatung-unterfranken.de?subject=mail%40schulberatung-unterfranken.de> mit dem Sekretariat in Kontakt treten.

Unser → [Team](#)

<https://www.km.bayern.de/https://www.km.bayern.de/staatliche-schulberatungsstellen/unterfranken/ansprechpersonen> steht Ihnen gerne zur Verfügung.

Öffnungszeiten Sekretariat

Sprechzeiten

Montag bis Donnerstag: 08:00 Uhr bis 16:00 Uhr

Freitag: 08:00 Uhr bis 13:00 Uhr

Anreise

→BayernAtlas

barrierefreier Zugang

An der Rückseite unseres Dienstgebäudes in der Schießhausstraße befindet sich ein barrierefreier Zugang zum Aufzug. Sollten Sie während Ihres Aufenthalts an der Schulberatungsstelle anderweitig Unterstützung benötigen, bitten wir Sie um vorherige Kontaktaufnahme → [telefonisch](#)

<https://www.km.bayern.detel:+499312607750> oder per → [E-Mail](#)

[https://www.km.bayern.demailto:mail%40schulberat](https://www.km.bayern.demailto:mail%40schulberatung-)
[ung-](https://www.km.bayern.demailto:mail%40schulberatung-)

[unterfranken.de?subject=mail%40schulberatung-](https://www.km.bayern.demailto:mail%40schulberatung-)
[unterfranken.de](https://www.km.bayern.demailto:mail%40schulberatung-) . Wir helfen gerne.



Bayern barrierefrei



Logo für Bayern barrierefrei ©www.stmb.bayern.de

Ansprechpersonen und regionale Angebote

→Ansprechpersonen im Krisenfall

Aktuelles

Fortbildungsangebote

Wir bieten eine Vielzahl an Fortbildungsmöglichkeiten. Über den folgenden Link können Sie sich einen Überblick über die aktuellen Angebote verschaffen:



Aktuelle Fortbildungen

Alle Angebote der Staatlichen Schulberatungsstelle für Unterfranken auf fibs
<https://fibs.alp.dillingen.de/?org=A466>

Wir freuen uns über Ihr Interesse und Ihre Teilnahme!

Qualifizierender Abschluss der Mittelschule für externe Bewerberinnen und Bewerber



Qualifizierender Abschluss der Mittelschule für andere Bewerberinnen und Bewerber (Externenprüfung) 2026

</download/4-25-10/Qualifizierender-Abschluss-der-Mittelschule-f%C3%BCr-andere-Bewerberinnen-und-Bewerber-%28Externenpr%C3%BCfung%29-2026.jpg>

Mobbing-Präventions-Projekt - „Gemeinsam Klasse sein“

„Gemeinsam Klasse sein“ ist ein Schulprojekt, welches zum Ziel hat über Mobbing und Cybermobbing aufzuklären und einen respektvollen Umgang innerhalb der Schulfamilie zu fördern. Es versetzt Schulen in die Lage gezielt und präventiv gegen Mobbing und Cybermobbing vorzugehen und richtet sich vor allem an die Jahrgangsstufen 5 - 7.

Die Lehrkräfte oder auch Schulsozialpädagoginnen bzw. Schulsozialpädagogen werden zunächst entsprechend geschult und erhalten anschließend einen Zugangscode für die Online-Plattform, die das Kernelement des Projekts bildet und alle Materialien zum Download anbietet. Darüber hinaus gibt es auf der Plattform verschiedene Schulungsfilme, die die Lehrkräfte bei der Umsetzung und Kommunikation des Projekts unterstützen. Auch liefert die Plattform weiterführende Hinweise für Schulen, zum Beispiel zu den Themen Mobbing-Intervention, Einbeziehung der Elternschaft sowie Tipps zur Weiterarbeit und Sicherung der Nachhaltigkeit.

Über [→ E-Mail](#)

<https://www.km.bayern.demailto:gegen.mobbing%40schulberatung-unterfranken.de?subject=E-Mail> können Sie mit den Koordinatorinnen zur [→ Mobbingprävention](#)

<https://www.km.bayern.dehttps://www.km.bayern.de/staatliche-schulberatungsstellen/unterfranken/ansprechpersonen#mit-mut-gegen-mobbing> in Kontakt treten.

Die Anmeldung erfolgt über folgenden Kurzantrag:



Kurzantrag

</download/4-23-12/Kurzantrag-f%C3%BCr-Gemeinsam-Klasse-sein.jpg>

Dienstbesprechungen für Beratungslehrerinnen und Beratungslehrer

Die schulartspezifischen Dienstbesprechungen finden im Laufe des zweiten Halbjahres 2025/2026 statt.

Dienstbesprechungen für Schulpsychologinnen und Schulpsychologen

Die schulartspezifischen Dienstbesprechungen finden im Laufe des zweiten Halbjahres 2025/2026 statt.

Datenschutz

Bei Anfragen per E-Mail kann der Datenschutz nicht in gleicher Weise zugesichert werden wie bei telefonischen oder postalischen Anfragen.

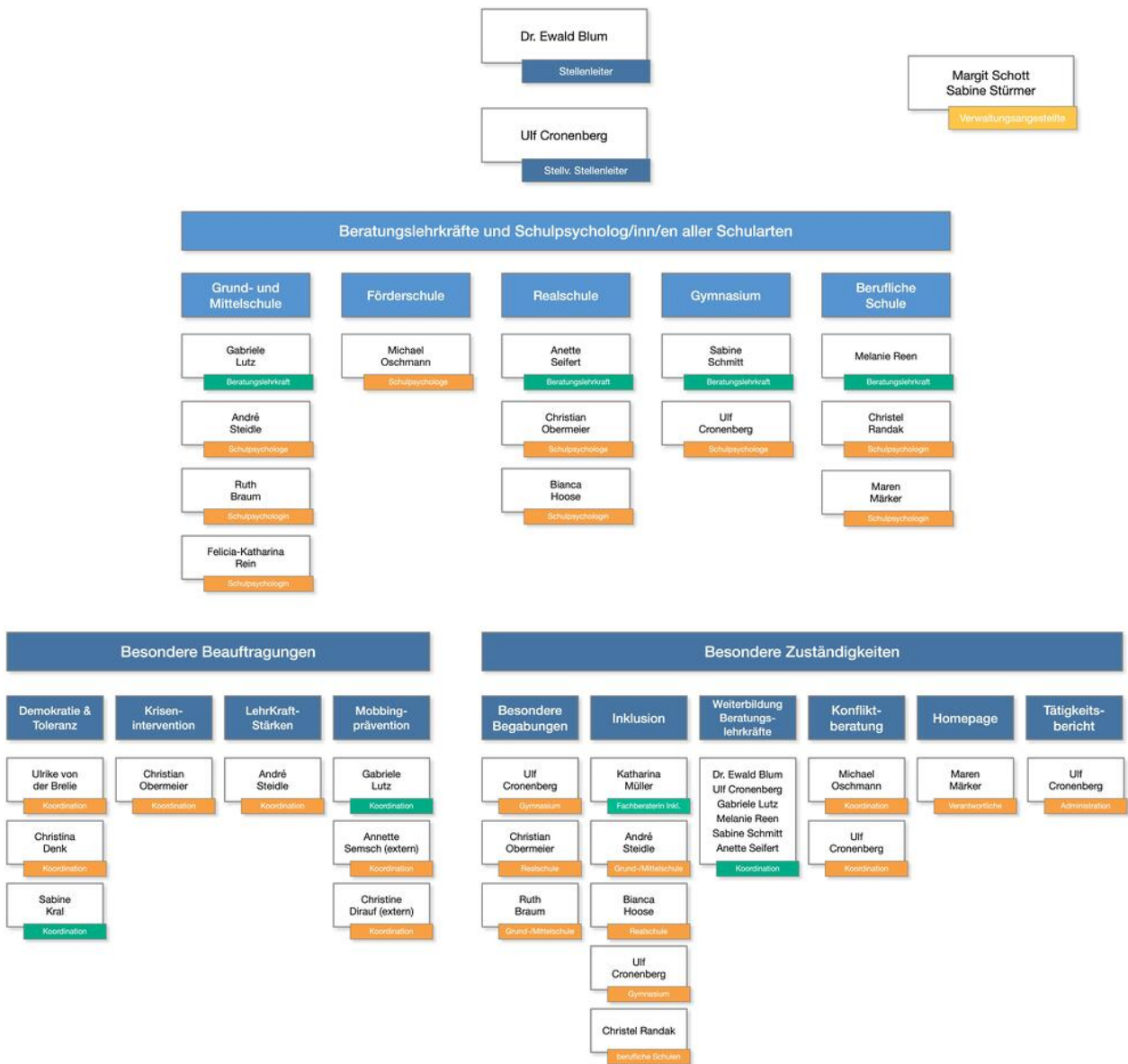
Zuständige Datenschutzbeauftragte bzw. zuständiger Datenschutzbeauftragter für die Schulberatungsstelle ist die Datenschutzbeauftragte bzw. der Datenschutzbeauftragte des

[Wirsberg-Gymnasiums](http://www.wirsberg-gymnasium.de/index.php/de/?id=567) <http://www.wirsberg-gymnasium.de/index.php/de/?id=567>

(Schule der Dienststelle der Ministerialbeauftragten).

→ Interner Bereich

Ansprechpersonen



Organigramm ©Ulf Cronenberg

Leitung der Staatlichen Schulberatungsstelle für Unterfranken

Dr. Ewald Blum, Leiter der Staatlichen Schulberatungsstelle

Dr. Ewald Blum

Leiter der Staatlichen Schulberatungsstelle Unterfranken

Ludwigkai 4
97072 Würzburg

Telefon: [0931 260775-0](tel:09312607750)

Fax: 0931 260775-121

E-Mail: ewald.blum@schulberatung-unterfranken.de

Web:

[Kontakt als vCard speichern](#)

Ulf Cronenberg, stellvertretender Leiter**StD Ulf Cronenberg**

stellvertretender Leiter

Ludwigkai 4
97072 Würzburg

Telefon: [0931 260775-520](tel:0931260775520)

Fax: 0931 260775-521

E-Mail: ulf.cronenberg@schulberatung-unterfranken.de

Web:

Erreichbarkeit

Montag 8:15 Uhr - 09:00 Uhr

Mittwoch 12:00 Uhr - 12:30 Uhr

[Kontakt als vCard speichern](#)

Sekretariat

Margit Schott, Verwaltungsangestellte

Margit Schott

Verwaltungsangestellte

Ludwigkai 4
97072 WürzburgTelefon: [0931 260775-120](tel:0931260775120)

Fax: 0931 260775-121

E-Mail: margit.schott@schulberatung-unterfranken.de

Web:

[Kontakt als vCard speichern](#)**Sabine Stürmer, Verwaltungsangestellte****Sabine Stürmer**

Verwaltungsangestellte

Ludwigkai 4
97072 WürzburgTelefon: [0931 260775-130](tel:0931260775130)

Fax: 0931 260775-131

E-Mail: sabine.stuermer@schulberatung-unterfranken.de

Web:

[Kontakt als vCard speichern](#)

Ansprechpersonen für Grund- und Mittelschulen

Zentrale Beratungslehrerin Gabriele Lutz

BRin Gabriele Lutz

Ludwigkai 4
97072 Würzburg

Telefon: [0931 260775-310](tel:0931260775310)

Fax: 0931 260775-311

E-Mail: gabriele.lutz@schulberatung-unterfranken.de

Web:

Erreichbarkeit

Mittwoch 10:30 Uhr - 12:00 Uhr

Donnerstag 14:00 Uhr - 15:30 Uhr

[Kontakt als vCard speichern](#)

Zentraler Schulpsychologe André Steidle

Dipl.-Psych, BR André Steidle

Ludwigkai 4
97072 Würzburg

Telefon: [0931 260775-320](tel:0931260775320)

Fax: 0931 260775-321

E-Mail: andre.steidle@schulberatung-unterfranken.de

Web:

Erreichbarkeit

Montag 09:00 Uhr - 10:00 Uhr

Dienstag 11:00 Uhr - 12:00 Uhr

Mittwoch 11:00 Uhr - 12:00 Uhr

Donnerstag 14:00 Uhr - 15:00 Uhr

[Kontakt als vCard speichern](#)

Schulpsychologin Ruth Braum

BRin Ruth Braum

Ludwigkai 4
97072 Würzburg

Telefon: [0931 260775-340](tel:0931260775340)

Fax: 0931 260775-341

E-Mail: ruth.braum@schulberatung-unterfranken.de

Web:

Erreichbarkeit

Freitag 11:00 Uhr - 12:00 Uhr

[Kontakt als vCard speichern](#)

Schulpsychologin Felicia-Katharina Rein

Lin Felicia-Katharina Rein

Ludwigkai 4
97072 Würzburg

Telefon: [0931 260775-330](tel:0931260775330)

Fax: 0931 260775-331

E-Mail: felicia.rein@schulberatung-unterfranken.de

Web:

[Kontakt als vCard speichern](#)

Ansprechpersonen für Förderschulen

Zentraler Schulpsychologe Michael Oschmann

BR Michael Oschmann

Ludwigkai 4
97072 Würzburg

Telefon: [0931 260775-210](tel:0931260775210)

Fax: 0931 260775-211

E-Mail: michael.oschmann@schulberatung-unterfranken.de

Web:

Erreichbarkeit

Montag 08:00 Uhr - 10:00 Uhr

Freitag 08:00 Uhr - 10:00 Uhr

[Kontakt als vCard speichern](#)

Ansprechpersonen für Realschulen

Zentrale Beratungslehrerin Anette Seifert

BerRin Anette Seifert

Ludwigkai 4
97072 Würzburg

Telefon: [0931 260775-410](tel:0931260775410)

Fax: 0931 260775-411

E-Mail: anette.seifert@schulberatung-unterfranken.de

Web:

Erreichbarkeit

Mittwoch 11:00 Uhr - 12:00 Uhr

Donnerstag 14:00 Uhr - 15:00 Uhr

Freitag 11:00 Uhr - 12:00 Uhr

[Kontakt als vCard speichern](#)

Schulpsychologin Bianca Hoose

StRin Bianca Hoose

Ludwigkai 4
97072 Würzburg

Telefon: [0931 260775-420](tel:0931260775420)

Fax: 0931 260775-421

E-Mail: bianca.hoose@schulberatung-unterfranken.de

Web:

Erreichbarkeit

Mittwoch: 10:30 Uhr - 11:30 Uhr

[Kontakt als vCard speichern](#)

Zentraler Schulpsychologe Christian Obermeier

BerR Christian Obermeier

Ludwigkai 4
97072 Würzburg

Telefon: [0931 260775-430](tel:0931260775430)

Fax: 0931 260775-431

E-Mail: christian.obermeier@schulberatung-unterfranken.de

Web:

Erreichbarkeit

Mittwoch 10:30 Uhr - 11:30 Uhr

[Kontakt als vCard speichern](#)

Regionalkoordinator KIBBS Unterfranken

[→Im schulischen Krisenfall](#)

Ansprechpersonen für Gymnasien

Zentrale Beratungslehrerin Sabine Schmitt

StDin Sabine Schmitt

Ludwigkai 4
97072 Würzburg

Telefon: [0931 260775-510](tel:0931260775510)

Fax: 0931 260775-511

E-Mail: sabine.schmitt@schulberatung-unterfranken.de

Web:

Erreichbarkeit

Dienstag 14:00 Uhr - 15:00 Uhr

Donnerstag 11:00 Uhr - 12:00 Uhr

[Kontakt als vCard speichern](#)

Zentraler Schulpsychologe Ulf Cronenberg

StD Ulf Cronenberg

stellvertretender Leiter

Ludwigkai 4
97072 Würzburg

Telefon: [0931 260775-520](tel:0931260775520)

Fax: 0931 260775-521

E-Mail: ulf.cronenberg@schulberatung-unterfranken.de

Web:

Erreichbarkeit

Montag 8:15 Uhr - 09:00 Uhr

Mittwoch 12:00 Uhr - 12:30 Uhr

[Kontakt als vCard speichern](#)

Ansprechpersonen für berufliche Schulen

Zentrale Beratungslehrerin Melanie Reen

OStRin Melanie Reen

Ludwigkai 4
97072 Würzburg

Telefon: [0931 260775-610](tel:0931260775610)

Fax: 0931 260775-611

E-Mail: melanie.reen@schulberatung-unterfranken.de

Web:

Erreichbarkeit

Mittwoch 11:00 Uhr - 12:00 Uhr

Donnerstag 13:30 Uhr - 15:00 Uhr

[Kontakt als vCard speichern](#)

Zentrale Schulpsychologin Maren Märker

OStRin Maren Märker

Ludwigkai 4
97076 Würzburg

Telefon: [0931 260775-620](tel:0931260775620)

Fax: 0931 260775-621

E-Mail: maren.maerker@schulberatung-unterfranken.de

Web:

Erreichbarkeit

Mittwoch 11:00 Uhr - 12:00 Uhr

Donnerstag 14:30 Uhr - 15:30 Uhr

[Kontakt als vCard speichern](#)

Zentrale Schulpsychologin Christel Randak

StDin Christel Randak

Ludwigkai 4
97072 Würzburg

Telefon: [0931 260775-630](tel:0931260775630)

Fax: 0931 260775-631

E-Mail: christel.randak@schulberatung-unterfranken.de

Web:

Erreichbarkeit

Montag 09:00 Uhr - 10:00 Uhr

Donnerstag 13:30 Uhr - 14:30 Uhr

[Kontakt als vCard speichern](#)

Ansprechpersonen an den Schulen

Beratungslehrerinnen und Beratungslehrer



Beratungslehrerinnen und Beratungslehrer an Grund- und Mittelschulen

/download/4-26-01/3_BLK_GS_MS_SJ_25_26-07.01.2026.jpg



Beratungslehrerinnen und Beratungslehrer an Realschulen

/download/4-25-10/1_BLK_RS_SJ_25_26_16.10.2025.jpg



Beratungslehrerinnen und Beratungslehrer an Wirtschaftsschulen

/download/4-25-10/1_BLK_WiS_SJ_25_26_30.10.2025.jpg



Beratungslehrerinnen und Beratungslehrer an Gymnasien

/download/4-25-10/1_BLK_GYM_SJ_25_26_20.10.2025.jpg



Beratungslehrerinnen und Beratungslehrer an Fach- und Berufsoberschulen

/download/4-25-10/1_BLK_FOS_BOS_SJ_25_26_30.10.2025.jpg



Beratungslehrerinnen und Beratungslehrer an Berufsschulen

/download/4-25-12/2_BLK_BS_SJ_25_26_09.12.2025.jpg

Schulpsychologinnen und Schulpsychologen



Schulpsychologinnen und Schulpsychologen an Grund- und Mittelschulen

/download/4-26-01/3_Sprechzeiten_SP_GS_MS_2025_26-05.01.2026.jpg



Schulpsychologinnen und Schulpsychologen an Förderschulen

/download/4-25-10/1_Sprechzeiten_SP_FoeS_2025_26-01.10.2025.jpg



Schulpsychologinnen und Schulpsychologen an Realschulen

/download/4-25-12/2_Sprechzeiten_SP_RS_2025_26-25.11.2025.jpg



Schulpsychologinnen und Schulpsychologen an Wirtschaftsschulen

/download/4-25-10/1_Sprechzeiten_SP_WiS_2025_26-01.10.2025.jpg



Schulpsychologinnen und Schulpsychologen an Gymnasien

/download/4-25-10/1_Sprechzeiten_SP_Gym_2025_26-01.10.2025.jpg



Schulpsychologinnen und Schulpsychologen an beruflichen Schulen

/download/4-25-12/3_Sprechzeiten_SP_BS_2025_26-09.12.2025.jpg

Besondere Aufgabenfelder

Besondere Begabungen

Regionale Ansprechpersonen

- **Realschule:** Birgit Oppmann, Schulpsychologin an der Realschule Marktheidenfeld, 09391 9182-20



- **Gymnasium:** [Kompetenzzentrum für Begabtenförderung](https://www.deutschhaus.de/schulprofil/kompetenzzentrum/)
<https://www.deutschhaus.de/schulprofil/kompetenzzentrum/> am Deutschhaus-Gymnasium Würzburg

Schülerinnen und Schüler mit besonderer Begabung können sich an der Schule vor Ort beraten lassen ©monkeybusinessimages – istock.com

- **Berufliche Schulen:** Carmen Bünte, Schulpsychologin an der Staatlichen Fach- und Berufsoberschule Bad Neustadt, 09771 6886205

Ansprechpersonen an der Staatlichen Schulberatungsstelle

- **Ruth Braum**, Schulpsychologin für Grund und Mittelschulen: Über [→ E-Mail](mailto:ruth.braum@schulberatung-unterfranken.de)
<https://www.km.bayern.demailto:ruth.braum%40schulberatung-unterfranken.de> können Sie mit Frau Braum Kontakt aufnehmen.
- **Christian Obermeier**, Zentraler Schulpsychologe für Realschulen: Über [→ E-Mail](mailto:christian.obermeier@schulberatung-unterfranken.de)
<https://www.km.bayern.demailto:christian.obermeier%40schulberatung-unterfranken.de> können Sie mit Herrn Obermeier Kontakt aufnehmen.
- **Ulf Cronenberg**, Zentraler Schulpsychologe für Gymnasien: Über [→ E-Mail](mailto:ulf.cronenberg@schulberatung-unterfranken.de)
<https://www.km.bayern.demailto:ulf.cronenberg%40schulberatung-unterfranken.de> können Sie mit Herrn Cronenberg Kontakt aufnehmen.

Weitere Informationen zum Thema [→ besondere Begabungen](#)

<https://www.km.bayern.dehttps://www.km.bayern.de/themen-und-anlaesse/besondere-begabungen> finden Sie auf der allgemeinen Seite zur Staatlichen Schulberatung.

Weiterführende Links

[🔗 Begabungspsychologische Beratungsstelle der Universität Würzburg](https://www.uni-wuerzburg.de/begabungsberatungsstelle/)
<https://www.uni-wuerzburg.de/begabungsberatungsstelle/>

[🔗 Begabtenförderprojekt Unitag](https://www.uni-wuerzburg.de/studium/unitag/)
<https://www.uni-wuerzburg.de/studium/unitag/>

[🔗 Begabtenförderprojekt Frühstudium](https://www.uni-wuerzburg.de/studium/fruehstudium/)
<https://www.uni-wuerzburg.de/studium/fruehstudium/>

Inklusion



Kinder und Jugendliche mit und ohne Förderbedarf lernen gemeinsam ©Andrey Popov – stock.adobe.com

Für **Beratungsanfragen zum Bereich Inklusion** stehen an den Schulen vor Ort die zuständigen Schulpsychologinnen und Schulpsychologen zur Verfügung, wobei zu beachten ist, dass Anträge auf Nachteilsausgleich und sonstige rechtliche Fragen in Zusammenhang mit Inklusion mit der zuständigen Schulleitung zu klären sind.

An **Gymnasien** kann außerdem mit den dort benannten Ansprechpartnerinnen und Ansprechpartnern für Inklusion Kontakt aufgenommen werden. Für **Grund- und Mittelschulen** gibt es die Inklusionsberatung an den Schulämtern.

Ansprechpersonen an der Staatlichen Schulberatungsstelle

- **Katharina Müller**, Fachberaterin Inklusion: Frau Müller steht als schulübergreifende Ansprechpartnerin für die verschiedenen Förderschwerpunkten zur Verfügung. Darüber hinaus begutachtet sie bei Bedarf Schülerinnen und Schüler mit dem Förderschwerpunkt emotional-soziale Entwicklung. Über [→ E-Mail](mailto:katharina.mueller%40schulberatung-unterfranken.de) <https://www.km.bayern.demailto:katharina.mueller%40schulberatung-unterfranken.de> oder telefonisch unter **0931 260775-220** können Sie mit Frau Müller Kontakt aufnehmen.
- **André Steidle**, Zentraler Schulpsychologe für Grund- und Mittelschulen: Über [→ E-Mail](mailto:andre.steidle%40schulberatung-unterfranken.de) <https://www.km.bayern.demailto:andre.steidle%40schulberatung-unterfranken.de?subject=andre.steidle%40schulberatung-unterfranken.de> können Sie mit Herrn Steidle Kontakt aufnehmen.
- **Bianca Hoose**, Schulpsychologin für Realschule: Über [→ E-Mail](mailto:bianca.hoose%40schulberatung-unterfranken.de) <https://www.km.bayern.demailto:bianca.hoose%40schulberatung-unterfranken.de?subject=bianca.hoose%40schulberatung-unterfranken.de> können Sie mit Frau Hoose Kontakt aufnehmen.
- **Ulf Cronenberg**, Zentraler Schulpsychologe für Gymnasien: Über [→ E-Mail](mailto:ulf.cronenberg%40schulberatung-unterfranken.de) <https://www.km.bayern.demailto:ulf.cronenberg%40schulberatung-unterfranken.de?subject=ulf.cronenberg%40schulberatung-unterfranken.de> können Sie mit Herrn Cronenberg Kontakt aufnehmen.
- **Christel Randak**, Zentrale Schulpsychologin für berufliche Schulen: Über [→ E-Mail](mailto:christel.randak%40schulberatung-unterfranken.de) <https://www.km.bayern.demailto:christel.randak%40schulberatung-unterfranken.de?subject=christel.randak%40schulberatung-unterfranken.de> können Sie mit Frau Randak Kontakt aufnehmen.

Weitere Informationen zum Thema [→ Inklusion](#)

<https://www.km.bayern.dehttps://www.km.bayern.de/themen-und-anlaesse/inklusion>
finden Sie auf der allgemeinen Seite zur Staatlichen Schulberatung.

Regionale Ansprechpersonen in Unterfranken



Inklusionsberatung am Schulamt Würzburg

<https://www.schulamt-wuerzburg.de/beratung/beratungsangebot-inklusion>



Kontakt Daten der weiteren Schulämter

<https://www.km.bayern.de/ministerium/institutionen/staatliche-schulaemter>

Migration



Beraterinnen und Berater für Grund- und Mittelschulen im Schuljahr 2025/26

/download/4-25-10/Berater_Migration_Ufr_2025-26.jpg

Mit Mut gegen Mobbing

Für Beratungsanfragen zum Bereich Mobbing und Cyber-Mobbing stehen Ihnen **vor Ort die zuständigen Schulpsychologinnen und Schulpsychologen sowie Beratungslehrkräfte** zur Verfügung.

Weitere Informationen zum Thema → [Mobbing und Cybermobbing](#)

<https://www.km.bayern.de><https://www.km.bayern.de/themen-und-anlaesse/mobbing-und-cybermobbing> finden Sie auf der allgemeinen Seite zur Staatlichen Schulberatung.



Als Folge von Mobbing ziehen sich Kinder und Jugendliche häufig zurück ©Roman Bodnarchuk – stock.adobe.com

Koordinatorinnen Mobbingprävention

Sie können über → **E-Mail**

<https://www.km.bayern.demailto:gegen.mobbing%40schulberatung-unterfranken.de> mit den Koordinatorinnen in Kontakt treten.

Gymnasium / Realschule / Berufliche Schulen: Christine Dirauf, Balthasar-Neumann-Gymnasium, Oberländer Str. 29, 97828 Marktheidenfeld, Tel. 09391 8106137

Grund- und Mittelschule / Förderschule, Unterfranken-Ost: Gabriele Lutz, Staatliche Schulberatungsstelle für Unterfranken, Ludwigkai 4, 97072 Würzburg, Tel. 0931 260775-310

Grund- und Mittelschule / Förderschule, Unterfranken-West: Annette Semsch, Schulamt Miltenberg, Fährweg 35, 63897 Miltenberg, Tel. 09371 501-538



Multiplikatorinnen und Multiplikatoren im Schuljahr 2025/26

</download/4-25-10/Gesamtliste-Multis-Stand-06.10.2025.jpg>

Krisenintervention

In schulischen Krisenfällen ist Herr Obermeier, Regionalkoordinator KIBBS Unterfranken, montags bis donnerstags von 07:30 Uhr bis 16:00 Uhr und freitags von 07:30 Uhr bis 13:00 Uhr unter **0931 260775-700** telefonisch erreichbar.

Zudem können Sie über [→ E-Mail](#)

<https://www.km.bayern.demailto:christian.obermeier%40kibbs.de?subject=christian.obermeier%40kibbs.de> mit Herrn Obermeier in Kontakt treten.

Weitere Informationen zum Thema [→ Krisenintervention](#)

<https://www.km.bayern.dehttps://www.km.bayern.de/themen-und-anlaesse/krisenintervention> finden Sie auf der allgemeinen Seite zur Staatlichen Schulberatung.

Krisendienst Bayern: 0800 655-3000

Außerhalb der oben genannten Zeiten und in den Ferien stehen Ihnen bei persönlichen oder familiären Krisen die Krisendienste Bayern zur Verfügung. Diese sind ein psychosoziales Beratungs- und Hilfeangebot für die Bürgerinnen und Bürger Bayerns. Unter der **kostenlosen Rufnummer 0800 655-3000** erhalten Menschen in seelischen Krisen, Mitbetroffene und Angehörige qualifizierte Beratung und Unterstützung. Auch Fachstellen können sich an den Krisendienst wenden. **Der Krisendienst ist rund um die Uhr für Sie da.** Nähere Informationen finden Sie auf der Seite des [Krisendienstes Bayern](#) <https://www.krisendienste.bayern/>.

Demokratie & Toleranz



Vielfalt schätzen - Miteinander leben ©Prostock-studio – stock.adobe.com

Die **Regionalbeauftragten** für Demokratie und Toleranz (**Ulrike von der Brelie, Christina Denk und Sabine Kral**) haben sich auf diese Thematik spezialisiert und bieten Ihnen auch kurzfristig und kostenlos Unterstützung an.

Eine Kontaktaufnahme ist per [→ E-Mail](#)

<https://www.km.bayern.demailto:demokratie.toleranz%40schulberatung-unterfranken.de>

oder Telefon möglich:

Telefon: 0931 260775-800

Weitere Informationen zum Thema → [Demokratie und Toleranz](#)

<https://www.km.bayern.dehttps://www.km.bayern.de/themen-und-anlaesse/demokratie-und-toleranz-extremismuspraevention> finden Sie auf der allgemeinen Seite zur Staatlichen Schulberatung.

Informationen und Unterstützungsangebote für Lehrerinnen und Lehrer

Vielleicht ist Ihre Klasse betroffen oder sogar der Schulfrieden insgesamt gestört.



Fragebogen zu demokratiefeindlichen Einstellungen

</download/4-23-12/Unterfranken-Fragebogen-zu-demokratiefeindlichen-Einstellungen.jpg>



Berichtsbogen demokratiefeindlicher Vorfall

</download/4-23-12/Unterfranken-Berichtsbogen-demokratiefeindlicher-Vorfall.jpg>

LehrKraftStärken

Angebote des Teams:

- Kollegiale Fallberatung
- Supervision
- Coaching
- Fortbildungen
- Beratung

Weiterführende Informationen zu → [LehrKraftStärken](#)

<https://www.km.bayern.dehttps://www.km.bayern.de/themen-und-anlaesse/lehrkraftstaerken> finden Sie auf den allgemeinen Seiten der Staatlichen Schulberatung.

Ansprechpersonen an der Staatlichen Schulberatungsstelle

- **André Steidle** (Regionalbeauftragter für LehrKraftStärken): Über [→ E-Mail](#)
<https://www.km.bayern.demailto:andre.steidle%40schulberatung-unterfranken.de?subject=andre.steidle%40schulberatung-unterfranken.de>
können Sie mit Herrn Steidle Kontakt aufnehmen.
- **Ulf Cronenberg** (Ansprechpartner für Coaching- und Supervisionsangebote an Schulleiterinnen und Schulleiter / Konrektorinnen und Konrektoren / Mitglieder der erweiterten Schulleitung): Über [→ E-Mail](#)
<https://www.km.bayern.demailto:ulf.cronenberg%40schulberatung-unterfranken.de?subject=ulf.cronenberg%40schulberatung-unterfranken.de>
können Sie mit Herrn Cronenberg Kontakt aufnehmen.



LehrKraftStärken-Team: Schulpsychologinnen und Schulpsychologen für das Schuljahr 2025/26

</download/4-25-10/LehrKraftSt%C3%A4rken-SP-Stand-07.10.2025.jpg>



Supervisorinnen und Supervisoren im Schuljahr 2025/26

</download/4-25-10/Homepage-SV-Oktober-2025-%28Stand-07.10.%29.jpg>



LehrKraftStärken-Team: Beratungslehrkräfte Schuljahr 2025/26

/download/4-26-01/Liste-KFB-Team-2025_26.jpg

MindMatters

MindMatters ist ein bundesweites, wissenschaftlich begleitetes und in der Praxis erprobtes Programm zur Förderung der psychischen Gesundheit in der Schule. Es basiert auf dem Konzept der "**Guten gesunden Schule**". Mit den im Fachunterricht einsetzbaren Unterrichtsmodulen hilft MindMatters Schulen dabei, das Wohlbefinden und die psychische Gesundheit von Lernenden sowie von Lehrkräften zu fördern. Die teilnehmenden Schulen am Programm „Gute gesunde Schule“ finden auf der

[🔗 Homepage von MindMatters](https://mindmatters-schule.de/home.html) <https://mindmatters-schule.de/home.html> nähere

Informationen. Ferner steht Ihnen der Sprecher des Multiplikatorenteams Herr Florian Huth, Beratungslehrer an der Realschule Dettelbach, per [→ E-Mail](#)

<https://www.km.bayern.demailto:hh%40rs-dettelbach.de> zur Verfügung.

Weiterbildung zur Beratungslehrkraft

Informationen zur Weiterbildung zur Beratungslehrerin / zum Beratungslehrer finden Sie an

der [Akademie für Lehrerfortbildung und Personalführung Dillingen](#)

<https://alp.dillingen.de/lehrerfortbildung/weiterbildungslehrgaenge/beratungslehrkraft/>

Für Fragen zur Weiterbildung zur Beratungslehrkraft stehen Ihnen folgende Personen von der Staatlichen Schulberatungsstelle zur Verfügung:

- **Grund-, Mittel- und Förderschule:** BerRin Gabriele Lutz: Über [→ E-Mail](#)
<https://www.km.bayern.demailto:gabriele.lutz@schulberatung-unterfranken.de> können Sie mit Frau Lutz Kontakt aufnehmen.
- **Realschule:** BerRin Anette Seifert: Über [→ E-Mail](#)
<https://www.km.bayern.demailto:anette.seifert@schulberatung-unterfranken.de> können Sie mit Frau Seifert Kontakt aufnehmen.
- **Gymnasium:** StDin Sabine Schmitt: Über [→ E-Mail](#)
<https://www.km.bayern.demailto:sabine.schmitt%40schulberatung-unterfranken.de> können Sie mit Frau Schmitt Kontakt aufnehmen.
- **Berufliche Schulen:** OStRin Melanie Reen: Über [→ E-Mail](#)
<https://www.km.bayern.demailto:melanie.reen@schulberatung-unterfranken.de> können Sie mit Frau Reen Kontakt aufnehmen.

Regionale Angebote

Wir bieten eine Vielzahl an Fortbildungsmöglichkeiten. Über den folgenden Link können Sie sich einen Überblick über die aktuellen Angebote verschaffen:



Aktuelle Fortbildungen

Alle Angebote der Staatlichen Schulberatungsstelle für Unterfranken auf fibs
<https://fibs.alp.dillingen.de/?org=A466>

Wir freuen uns über Ihr Interesse und Ihre Teilnahme!



Fortbildungsraum an der Staatlichen Schulberatungsstelle für Unterfranken ©Ewald Blum

