



MICROSITE SCHULBERATUNG > STAATLICHE SCHULBERATUNGSSTELLEN

# Niederbayern

Stand: 24.01.2026



→ [www.km.bayern.de / staatliche-schulberatungsstellen / niederbayern](http://www.km.bayern.de/staatliche-schulberatungsstellen/niederbayern)

# Inhaltsverzeichnis

<b>Niederbayern</b> .....	<b>3</b>
<b>Kontakt</b> .....	<b>3</b>
<b>Öffnungszeiten</b> .....	<b>8</b>
<b>Ansprechpersonen</b> .....	<b>8</b>
<b>Regionale Angebote</b> .....	<b>8</b>
<b>Anreise / Barrierefreier Zugang</b> .....	<b>8</b>
<b>Außerschulische Unterstützungsangebote</b> .....	<b>9</b>
<b>Interner Bereich</b> .....	<b>10</b>
<b>Ansprechpersonen</b> .....	<b>11</b>
Leitung und Sekretariat .....	<b>12</b>
Ansprechpersonen der einzelnen Schularten .....	<b>15</b>
Ansprechpersonen für besondere Aufgaben .....	<b>30</b>
Regionale Ansprechpersonen .....	<b>38</b>
Datenschutzbeauftragte .....	<b>39</b>
<b>Regionale Angebote</b> .....	<b>40</b>
Aktuelles .....	<b>41</b>
Informationen zur Einschulung und zum Übertritt .....	<b>41</b>
Fortbildungen .....	<b>42</b>
Dienstbesprechungen .....	<b>46</b>
Reisekostenabrechnung .....	<b>46</b>



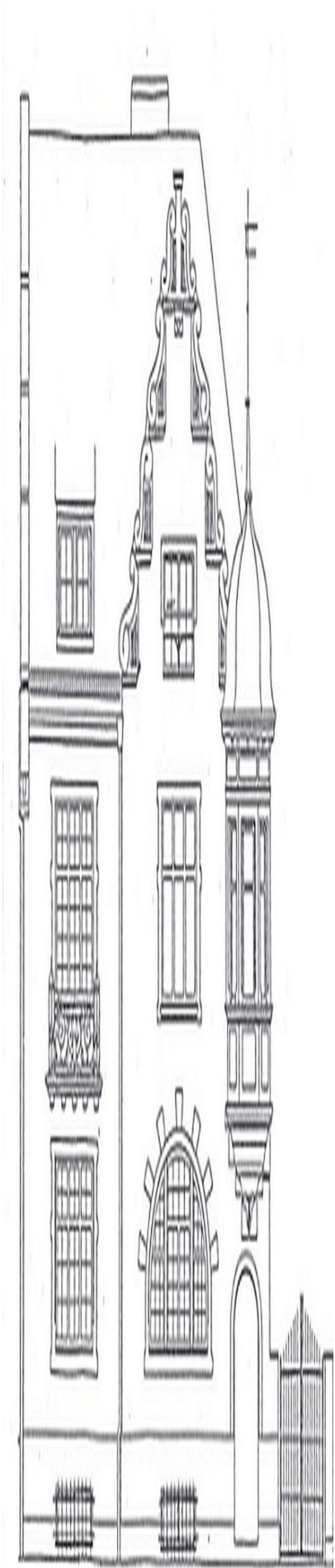
©Mario Benedetti

## Herzlich Willkommen!

Wir sind Ansprechpersonen in schulischen Fragen für Schülerinnen und Schüler, Eltern, Erziehungsberechtigte und Lehrkräfte aller Schulen in Niederbayern.

Unser Beratungsangebot ist **neutral, streng vertraulich, lösungsorientiert, für alle Schularten, kostenfrei und freiwillig.**

## Kontakt



Staatliche Schulberatungsstelle für Niederbayern  
Seligenthaler Str. 36  
84034 Landshut

Telefon: [0871 43031-0](tel:0871430310)

Fax: 0871 43031-104

E-Mail: [info@sbnbd.de](mailto:info@sbnbd.de)

Web:

[Kontakt als vCard speichern](#)

**Aktueller Hinweis:** Am Freitag, 23.01.2026, sind wir aufgrund einer Serverumstellung ab 12:00 Uhr nur eingeschränkt erreichbar. Wir bitten um Verständnis.

Zu den üblichen Geschäftszeiten während der Schulzeiten sind wir telefonisch für Sie erreichbar. In den Ferien können sich die Öffnungszeiten ändern (siehe unten).

Bitte wenden Sie sich zur Vereinbarung von Terminen an die gewünschten

→ [Ansprechpersonen](#)

<https://www.km.bayern.de/https://www.km.bayern.de/staatliche-schulberatungsstellen/niederbayern/ansprechpersonen> .

Unterstützung und weitere Informationen erhalten Sie zudem über das Sekretariat.

## Sekretariat

**Monika Kloos, Petra Schenk**

Telefon: [0871 43031-0](tel:0871430310)

Fax:

E-Mail: [info@sbn-db.de](mailto:info@sbn-db.de)

Web:

Öffnungszeiten:

Montag bis Donnerstag  
Freitag

08:00 Uhr - 16:00 Uhr  
08:00 Uhr - 14:00 Uhr

[Kontakt als vCard speichern](#)

## Stellenleitung



Mario Benedetti

Telefon: [0871 43031-126](tel:087143031126)

Fax:

E-Mail: [mario.benedetti@sbnb.de](mailto:mario.benedetti@sbnb.de)

Web:

**Sprechzeiten:** Montag bis Freitag nach Vereinbarung

[Kontakt als vCard speichern](#)

Stellvertretung



**Claudia Guth**  
Zentrale Beratungslehrkraft für Grund- und Mittelschulen

Telefon: [0871 43031-224](tel:087143031224)

Fax:

E-Mail: [claudia.guth@sbnbd.de](mailto:claudia.guth@sbnbd.de)

Web:

Sprechzeiten: Dienstag bis Freitag  
[Kontakt als vCard speichern](#)

## Team der Schulberatungsstelle Niederbayern

Wir sind ein Team von Beratungslehrkräften, Schulpsychologinnen und Schulpsychologen der einzelnen Schularten, die sie unter den

→ [Kontaktmöglichkeiten](#)

<https://www.km.bayern.de>  
<https://www.km.bayern.de/staatliche-schulberatungsstellen/niederbayern/ansprechpersonen> persönlich erreichen können.

Wir sind gerne für Sie da.



---

---

## Öffnungszeiten - Telefonische Erreichbarkeit

### während der Schulzeit:

Montag bis Donnerstag  
Freitag

08:00 Uhr bis 16:00 Uhr  
08:00 Uhr bis 14:00 Uhr

Unter → [außerschulische Unterstützungsangebote](#)

<https://www.km.bayern.de/staatliche-schulberatungsstellen/niederbayern#ausserschulische-unterstuetzungsangebote> finden Sie Ansprechmöglichkeiten außerhalb der Geschäftszeiten der Staatlichen Schulberatungsstelle.

---

---

---

## Anreise / Barrierefreier Zugang

### Barrierefreier Zugang - Bitte beachten Sie:

An der Rückseite unseres Dienstgebäudes befindet sich ein barrierefreier Zugang zum Aufzug. Sollten Sie während Ihres Aufenthalts an der Schulberatungsstelle anderweitig Unterstützung benötigen, bitten wir Sie um vorherige Kontaktaufnahme telefonisch unter → [0871 43031-0](tel:0871430310) <https://www.km.bayern.de/tel:+49871430310> oder



per → [E-Mail](#)

<https://www.km.bayern.demailto:info%40sbndb.de>

. Wir helfen gerne.

Eingang und Klingel für Besucherinnen und Besucher mit Beeinträchtigungen (Rollstuhl) finden Sie beim Aufzug am Rückgebäude.

### Anreise mit PKW:

Parkplätze stehen unseren Besucherinnen und Besuchern im Hinterhof zur Verfügung. Einfahrt über das Nachbargrundstück. Klingel ist am Hintereingang vorhanden.

- Vordereingang Schulberatungsstelle Niederbayern
- Einfahrt Besucher Schulberatungsstelle Niederbayern
- Hintereingang Schulberatungsstelle Niederbayern

### Anreise mit öffentlichen Verkehrsmittel:

Sie erreichen die Staatliche Schulberatungsstelle öffentlich mit dem Stadtbus, Linie 3, 6 oder 11, Haltestelle Kennedyplatz. Diese Linien kommen und führen direkt zum Hauptbahnhof.

Ab dem 1.1.2026 gehören die Stadt und der Landkreis Landshut zum Münchner Verkehrs- und Tarifverbund MVV.



**Fahrpläne finden Sie unter:**

<https://www.stadtwerke-landshut.de/mobilitaet/busfahren/>



**Adresse der Schulberatungsstelle - Karte des BayernAtlas**

<https://www.bayernportal.de/dokumente/behoerde/46110205195>

# Unterstützungsangebote außerhalb der Geschäftszeiten der Schulberatungsstelle

Außerhalb unserer Dienstzeiten und am Wochenende stehen Ihnen außerschulische Beratungsmöglichkeiten zur Verfügung. Folgend ein Überblick (kein Anspruch auf Vollständigkeit).



## Schulische und außerschulische Unterstützungsangebote Niederbayern - Eltern und Erziehungsberechtigte

</download/4-23-12/AnsprPartner%20Krisen%20au%C3%9Ferschul%20Eltern%2025%2010%202024.jpg>



## Schulische und außerschulische Unterstützungsangebote Niederbayern - Jugendliche

</download/4-23-12/AnsprPartner%20Krisen%20au%C3%9Ferschul%20Kinder%20u%20Jugendl%2025%2010%202024.jpg>

---

[→ Interner Bereich](#)

# Ansprechpersonen

## Team der Staatlichen Schulberatungsstelle für Niederbayern

Auf dieser Seite finden Sie die Kontaktmöglichkeiten aller Mitarbeiterinnen und Mitarbeiter der Staatlichen Schulberatungsstelle für Niederbayern.

Weiterhin finden Sie Informationen zu unseren Angeboten zur Krisenintervention, LehrKraftStärken, „Mit Mut gegen Mobbing“, Demokratie & Toleranz, Inklusion u. a.



Ansprechpersonen der Staatlichen Schulberatungsstelle für Niederbayern ©Bernd Kolhmann

# Leitung und Sekretariat

## Leitung der Staatlichen Schulberatungsstelle für Niederbayern



Mario Benedetti

Telefon: [0871 43031-126](tel:087143031126)

Fax:

E-Mail: [mario.benedetti@sbnbd.de](mailto:mario.benedetti@sbnbd.de)

Web:

**Sprechzeiten:** Montag bis Freitag nach Vereinbarung

[Kontakt als vCard speichern](#)

## Stellvertretende Leiterin der Staatlichen Schulberatungsstelle für Niederbayern



**Claudia Guth**  
Zentrale Beratungslehrkraft für Grund- und  
Mittelschulen

Telefon: [0871 43031-224](tel:087143031224)

Fax:

E-Mail: [claudia.guth@sbn-db.de](mailto:claudia.guth@sbn-db.de)

Web:

Sprechzeiten: Dienstag bis Freitag

[Kontakt als vCard speichern](#)

## Sekretariat

**Monika Kloos, Petra Schenk**

Telefon: [0871 43031-0](tel:0871430310)

Fax:

E-Mail: [info@sbn-db.de](mailto:info@sbn-db.de)

Web:

Öffnungszeiten:

Montag bis Donnerstag  
Freitag

08:00 Uhr - 16:00 Uhr  
08:00 Uhr- 14:00 Uhr

[Kontakt als vCard speichern](#)

---

## Ansprechpersonen der einzelnen Schularten

### Beratungslehrkräfte für Förderschulen



**Hanne Reiter**  
Zentrale Beratungslehrkraft für  
Förderschulen

Telefon: [0871 43031-213](tel:087143031213)

Fax:

E-Mail: [hanne.reiter@sbndb.de](mailto:hanne.reiter@sbndb.de)

Web:

Sprechzeiten: Dienstag, Donnerstag  
[Kontakt als vCard speichern](#)



**Constanze Stahl**  
Zentrale Beratungslehrkraft für Förderschulen

Telefon: [0871 43031-218](tel:087143031218)

Fax:

E-Mail: [constanze.stahl@sbndb.de](mailto:constanze.stahl@sbndb.de)

Web:

Sprechzeiten: Donnerstag

[Kontakt als vCard speichern](#)

**Beratungslehrkräfte für Grund- und Mittelschulen**



**Claudia Guth**  
Zentrale Beratungslehrkraft für Grund- und  
Mittelschulen

Telefon: [0871 43031-224](tel:087143031224)

Fax:

E-Mail: [claudia.guth@sbn-db.de](mailto:claudia.guth@sbn-db.de)

Web:

Sprechzeiten: Dienstag bis Freitag  
[Kontakt als vCard speichern](#)

Schulpsychologinnen für Grund- und Mittelschulen



**Doris Engelmann**  
Zentrale Schulpsychologin für Grund- und  
Mittelschulen

Telefon: [0871 43031-210](tel:087143031210)

Fax:

E-Mail: [doris.engelmann@sbn.de](mailto:doris.engelmann@sbn.de)

Web:

Sprechstunden: Montag bis Freitag  
[Kontakt als vCard speichern](#)



**Angelika Schade**  
Staatliche Schulpsychologin

Telefon: [087143031221](tel:087143031221)

Fax:

E-Mail: [angelika.schade@sbndb.de](mailto:angelika.schade@sbndb.de)

Web:

Sprechstunde Freitag

[Kontakt als vCard speichern](#)

©Mario Benedetti



**Heidrun Schreiter**  
Zentrale Schulpsychologin für Grund- und  
Mittelschulen

Telefon: [0871 43031-222](tel:087143031222)

Fax:

E-Mail: [heidrun.schreiter@sbn.de](mailto:heidrun.schreiter@sbn.de)

Web:

Sprechstunden: Freitag

[Kontakt als vCard speichern](#)

**Beratungslehrkräfte für Realschulen**



**Claudia Höendinger**  
Zentrale Beratungslehrkraft für Realschulen

Telefon: [0871 43031-103](tel:087143031103)

Fax:

E-Mail: [claudia.hoehendinger@sbndb.de](mailto:claudia.hoehendinger@sbndb.de)

Web:

Sprechzeiten: Montag, Mittwoch

[Kontakt als vCard speichern](#)



**Sophie Amann**  
Zentrale Beratungslehrkraft für Realschulen

Telefon: [0871 43031-109](tel:087143031109)

Fax:

E-Mail: [sophie.amann@sbndb.de](mailto:sophie.amann@sbndb.de)

Web:

Sprechzeiten: Dienstag, Donnerstag,  
Freitag

[Kontakt als vCard speichern](#)

Schulpsychologin und Schulpsychologe für Realschulen



**Katrin Glück**  
Zentrale Schulpsychologin für Realschulen

Telefon: [0871 43031-214](tel:087143031214)

Fax:

E-Mail: [katrin.glueck@sbndb.de](mailto:katrin.glueck@sbndb.de)

Web:

Sprechzeiten: Montag, Mittwoch

[Kontakt als vCard speichern](#)



**Uli Fiedler**  
Zentraler Schulpsychologe für  
Realschulen

Telefon: [0871 43031-216](tel:087143031216)

Fax:

E-Mail: [uli.fiedler@sbn-db.de](mailto:uli.fiedler@sbn-db.de)

Web:

Sprechzeiten: Dienstag

[Kontakt als vCard speichern](#)

Beratungslehrkräfte für Gymnasien



**Karin Lehner**  
Zentrale Beratungslehrkraft für Gymnasien

Telefon: [0871 43031-124](tel:087143031124)

Fax:

E-Mail: [karin.lehner@sbn-db.de](mailto:karin.lehner@sbn-db.de)

Web:

**Sprechzeiten:** Mittwoch,  
Donnerstag

[Kontakt als vCard speichern](#)



**Bernd Kohlmann**  
Zentrale Beratungslehrkraft für Gymnasien

Telefon: [0871 43031-110](tel:087143031110)

Fax:

E-Mail: [bernd.kohlmann@sbndb.de](mailto:bernd.kohlmann@sbndb.de)

Web:

Sprechzeiten: Mittwoch, Donnerstag  
[Kontakt als vCard speichern](#)



**Heike Leneis**  
Zentrale Beratungslehrkraft für Gymnasium

Telefon: [0871 43031-217](tel:087143031217)

Fax:

E-Mail: [heike.leneis@sbn-db.de](mailto:heike.leneis@sbn-db.de)

Web:

Sprechzeiten: Mittwoch (14-tägig)

[Kontakt als vCard speichern](#)

Schulpsychologin für Gymnasien



**Paula Born**  
Zentrale Schulpsychologin für Gymnasien

Telefon: [0871 43031-123](tel:087143031123)

Fax:

E-Mail: [paula.born@sbnbd.de](mailto:paula.born@sbnbd.de)

Web:

**Sprechzeiten:** Montag, Dienstag,  
Freitag

[Kontakt als vCard speichern](#)

**Beratungslehrkraft für berufliche Schulen**



**Norbert Rabis**  
Zentrale Beratungslehrkraft für berufliche  
Schulen

Telefon: [0871 43031-128](tel:087143031128)

Fax:

E-Mail: [norbert.rabis@sbnbd.de](mailto:norbert.rabis@sbnbd.de)

Web:

Sprechzeiten: Montag, Dienstag,  
Mittwoch

[Kontakt als vCard speichern](#)

Schulpsychologe für berufliche Schulen



**Mario Benedetti**  
Zentraler Schulpsychologe für berufliche  
Schulen

Telefon: [0871 43031-126](tel:087143031126)

Fax:

E-Mail: [mario.benedetti@sbnb.de](mailto:mario.benedetti@sbnb.de)

Web:

Sprechzeiten: Montag bis Freitag  
[Kontakt als vCard speichern](#)

---

## Ansprechpersonen für besondere Aufgaben

**Krisenintervention an Schulen, KIBBS, ReKit**



**Doris Engelmann**  
Staatliche Schulpsychologin, Koordinatorin KIBBS  
/ ReKit

Telefon: [0871 43031-0](tel:0871430310)

Fax:

E-Mail: [doris.engelmann@sbnbd.de](mailto:doris.engelmann@sbnbd.de)

Web:

[Kontakt als vCard speichern](#)

## Erreichbarkeit

Die Regionalkoordinatorin [Doris Engelmann](#) erreichen Sie unter [0160 97585850](tel:016097585850).  
Öffnungszeiten Staatliche Schulberatungsstelle: Montag bis Donnerstag 8:00 Uhr – 16:00 Uhr, Freitag 8:00 Uhr – 14:00 Uhr.

**Unterstützung im Krisenmanagement erfolgt durch KIBBS Niederbayern und regionale Kriseninterventionsteams (ReKit).**

Im Falle einer Krisensituation an Ihrer Schule wenden Sie sich bitte an die Staatliche Schulberatungsstelle unter [0871 43031-0](tel:0871430310).

Folgendes Informationsblatt steht Ihnen zum Download zur Verfügung:



### **Krisenteam Verständigung – Informationsblatt für Schulleitungen**

</download/4-23-12/Schulleitung%20Krisenteam%20Verst%C3%A4ndigung%2007%2009%202023.jpg>

Weiterführende Informationen finden Sie unter → [Krisenintervention / KIBBS](#)

<https://www.km.bayern.dehttps://www.km.bayern.de/themen-und-anlaesse/krisenintervention>

Aktuelle Fortbildungsangebote finden Sie unter [FIBS](#)

[https://fibs.alp.dillingen.de/?org=A462&keyword=\\*Krisenintervention](https://fibs.alp.dillingen.de/?org=A462&keyword=*Krisenintervention) .

## LehrKraftStärken

An allen Schulberatungsstellen gibt es ein breites Angebot zur Professionalisierung und zur Unterstützung aller Lehrkräfte und Führungskräfte. Das LehrKraftStärken-Team Niederbayern, bestehend aus Supervisorinnen und Supervisoren, Schulpsychologinnen und Schulpsychologen sowie Beratungslehrkräften, wird koordiniert von → [Claudia Höhendinger](#) <https://www.km.bayern.demailto:claudia.hoehendinger%40sbndb.de> , Regionalbeauftragte für LehrKraftStärken.



**Claudia Höhendinger**  
Beauftragte für LehrKraftStärken, Supervisorin DGSv

Telefon: [0871 43031-103](tel:087143031103)

Fax:

E-Mail: [claudia.hoehendinger@sbndb.de](mailto:claudia.hoehendinger@sbndb.de)

Web:

Sprechzeiten auf Anfrage  
[Kontakt als vCard speichern](#)

Frau Höhendinger vermittelt Angebote zur

→ [Kollegialen Fallberatung](#)

<https://www.km.bayern.dehttps://www.km.bayern.de/themen-und-anlaesse/lehrkraftstaerke/n/kollegiale-fallberatung> für Lehrkräfte

→ [Supervision](#)

<https://www.km.bayern.de/themen-und-anlaesse/lehrkraftstaerke/supervision> für Lehrkräfte und schulische Führungskräfte

#### → Coaching

<https://www.km.bayern.de/themen-und-anlaesse/lehrkraftstaerke/coaching> für Schulleiterinnen und Schulleiter

#### → Fortbildungsangebote

<https://www.km.bayern.de/themen-und-anlaesse/lehrkraftstaerke/fortbildungen> für Lehrkräfte, schulische Führungskräfte und Schulleitungen

Bei Bedarf sind auch Einzelsupervisionen möglich. Diese werden nicht in FIBS ausgeschrieben. Bei der Vermittlung unterstützt Sie die Koordinatorin, Frau → [Claudia Höhendinger](#) <https://www.km.bayern.de/mailto:claudia.hoehendinger%40sbndb.de> , oder Sie nehmen direkt Kontakt auf zu den einzelnen Ansprechpersonen.



#### Überblick Veranstaltungen Lehrgesundheit Niederbayern 2025/2026

</download/4-24-08/Veranstaltungen-LehrKraftSt%C3%A4rken-2025-2026---neu.jpg>



#### Überblick Gesamtteam LehrKraftStärken 2025/2026

</download/4-25-09/Gesamtteam-LehrKraftSt%C3%A4rken-2025-2026.docx.jpg>



#### Moderatorinnen und Moderatoren Kollegialer Fallberatung

</download/4-23-12/Team-Kollegiale-Fallberatung-2025-2026.jpg>



#### Supervisorinnen und Supervisoren

</download/4-23-12/Team-Supervisorinnen-und-Supervisoren-in-Niederbayern-2025-2026.docx.jpg>



#### Coaches

</download/4-24-01/Team-Coaching-2025-2026.jpg>

### Individuelle Beratung

Die Mitglieder des Teams stehen Ihnen auch zur → [individuellen Beratung](#)

<https://www.km.bayern.de/themen-und-anlaesse/lehrkraftstaerken/individuelle-beratung> persönlich oder telefonisch zur Verfügung. Sie dürfen sich bei verschiedensten Anliegen (z. B. berufliche Krisen, Belastungssituationen, Überforderung, u. a.) an uns wenden. Besonders nach Klinikaufenthalten oder bei einer Wiedereingliederung kann eine individuelle Unterstützung hilfreich sein.

Gerne dürfen Sie Kontakt zur Regionalbeauftragten, → [Claudia Höhendinger](#)

<https://www.km.bayern.de/mailto:claudia.hoehendinger%40sbndb.de> , aufnehmen.

Einen aktuellen Überblick über Angebote zu LehrKraftStärken finden Sie unter [FIBS](https://fibs.alp.dillingen.de/?org=A462&keyword=*Lehrergesundheit) [https://fibs.alp.dillingen.de/?org=A462&keyword=\\*Lehrergesundheit](https://fibs.alp.dillingen.de/?org=A462&keyword=*Lehrergesundheit) oder anliegendem Überblick.

Weitere Informationen finden Sie unter [→ LehrKraftStärken](#)

<https://www.km.bayern.dehttps://www.km.bayern.de/themen-und-anlaesse/lehrkraftstaerken> .



### Kultusministerielles Schreiben zur Lehrergesundheit vom 17.05.2021

Beschreibung der Zielsetzung des Projekts.

</download/4-23-12/KMS-Lehrergesundheit-17.05.2021.jpg>

## Regionalbeauftragte für Demokratie & Toleranz, Extremismusprävention



Bernd Kohlmann, Bernhard Marcynski, Susanne Holzhammer (v. l. n. r.) ©Mario Benedetti

Wir Regionalbeauftragte für Demokratie & Toleranz unterstützen Schulen durch verhaltensorientierte Prävention und anlassbezogene Intervention gegen jegliche Form von Extremismus.

Sie erreichen uns per [→ E-Mail](#)

<https://www.km.bayern.demailto:demokratie.toleranz%40sbndb.de> oder unter der zentralen

Telefonnummer [→ 0871 43031-0](#)

<https://www.km.bayern.detel:+49871430310> .

Persönlich erreichen Sie uns unter:

[→ Susanne Holzhammer](#)

<https://www.km.bayern.demailto:susanne.holzhammer%40sbndb.de> , Telefon [→ 0871 43031-108](#) <https://www.km.bayern.detel:+4987143031108>

[→ Bernd Kohlmann](#) <https://www.km.bayern.demailto:bernd.kohlmann%40sbndb.de%20> , Telefon [→ 0871 43031-110](#) <https://www.km.bayern.detel:+4987143031110>

[→ Bernhard Marczynski](#)

<https://www.km.bayern.demailto:bernhard.marczynski%40sbndb.de> , Telefon [→ 0871 43031-129](#) <https://www.km.bayern.detel:+4987143031129>

Weiterführende Informationen finden Sie unter [→ Demokratie & Toleranz -](#)

## Extremismusprävention

<https://www.km.bayern.de><https://www.km.bayern.de/themen-und-anlaesse/demokratie-und-toleranz-extremismuspraevention>

### Inklusion



Claudia Guth, Hanne Reiter, Constanze Stahl (v. l. n. r.) ©Mario Benedetti

Die Ansprechpartnerinnen zu Inklusion (Constanze Stahl, Claudia Guth, Hanne Reiter v. l. n. r.) stehen für Schülerinnen und Schüler, Eltern, Erziehungsberechtigte und Lehrkräfte aller Schularten zur Verfügung. Das Angebot beinhaltet folgende Schwerpunkte:

- Beratung und Information zu Fragen der Einschulung, der Schullaufbahn, der inklusiven Beschulung, der rechtlich möglichen Förderorte, zum Thema Schulbegleitung u. ä.
- Fortbildung von Lehrkräften, Lehrerkollegien, Beratungslehrkräften, Schulpsychologinnen und Schulpsychologen sowie Schulleitungen
- Moderation bei Konflikten zwischen Eltern und Schulen
- Begleitung von Schulen und Lehrkräften durch Kollegiale Fallberatung

#### Ansprechpartnerinnen Inklusion:

→ **Constanze Stahl** <https://www.km.bayern.demailto:constanze.stahl%40sbndb.de> , Telefon

→ **0871 43031-218** <https://www.km.bayern.detel:+4987143031218>

→ **Claudia Guth** <https://www.km.bayern.demailto:claudia.guth%40sbndb.de> , Telefon

→ **0871 43031-224** <https://www.km.bayern.detel:+4987143031224>

→ **Hanne Reiter** <https://www.km.bayern.demailto:hanne.reiter%40sbndb.de> , Telefon

→ **0871 43031-213** <https://www.km.bayern.detel:+4987143031213>

Sprechzeiten: Montag - Donnerstag

**Überregionale Ansprechpersonen und Mobile Sonderpädagogische Dienste können gerne bei uns angefragt werden.**

Weiterführende Informationen finden Sie unter → [Inklusion](#)

<https://www.km.bayern.de><https://www.km.bayern.de/themen-und-anlaesse/inklusion> .

## Mit Mut gegen Mobbing



Katrin Glück, Claudia Guth, Karin Lehner (v. l. n. r.) ©Mario Benedetti

Wir sind Ansprechpartnerinnen und Ansprechpartner für das Projekt „Mit Mut gegen Mobbing“:

→ [Katrin Glück](#)

<https://www.km.bayern.demailto:katrin.glueck%40sbndb.de> , Telefon → [0871 43031-214](tel:087143031214)

<https://www.km.bayern.detel:+4987143031214>

→ [Claudia Guth](#)

<https://www.km.bayern.demailto:claudia.guth@sbn.db.de> , Telefon → [0871 43031-224](tel:087143031224)

<https://www.km.bayern.detel:+4987143031224> ,

→ [Karin Lehner](#)

<https://www.km.bayern.demailto:karin.lehner%40sbndb.de> , Telefon → [0871 43031-124](tel:087143031124)

<https://www.km.bayern.detel:+4987143031124> ,

In Zusammenarbeit mit ausgebildeten Multiplikatorinnen und Multiplikatoren beraten und unterstützen wir die Schulen in Bezug auf:

- ein Präventionsprogramm mit schulinternen Fortbildungen zur Mobbing-Prävention (auch Cybermobbing in Zusammenhang mit Förderung von Medienkompetenz)
- ein Präventionsprogramm mit schulinternen Fortbildungen zur Mobbing-Intervention
- die Anleitung von Lehrkräften zu Classroom-Management-Maßnahmen
- die Begleitung von Schulen und einzelnen Lehrkräften bei Maßnahmen der Intervention

Eine Übersicht über das Angebot und die Ansprechpersonen auf Landkreisebene finden Sie unter:



### Angebotsübersicht 2025

[/download/4-23-12/01\\_%C3%9Cbersicht\\_Angebote\\_Ansprechpartner\\_Mobbing\\_2025\\_26-%28002%29.jpg](/download/4-23-12/01_%C3%9Cbersicht_Angebote_Ansprechpartner_Mobbing_2025_26-%28002%29.jpg)

Informationen zum Projekt „Gemeinsam Klasse sein“ finden Sie unter → [Regionale Angebote Mit Mut gegen Mobbing](#)

<https://www.km.bayern.dehttps://www.km.bayern.de/staatliche-schulberatungsstellen/niederbayern/regionale-angebote#fortbildungen> .

Weiterführende Informationen finden Sie unter → [Mobbing und Cybermobbing](#)

<https://www.km.bayern.de/themen-und-anlaesse/mobbing-und-cybermobbing> bzw. unter [→ Mit Mut gegen Mobbing](#)  
<https://www.km.bayern.de/lernen/inhalte/gesundheit/praevention/gewaltpraevention/mit-mut-gegen-mobbing> .

## Besondere Begabungen

Als Ansprechpartnerinnen für Besondere Begabungen stehen wir Eltern, Kindern und Jugendlichen sowie Lehrkräften aller Schularten und Jahrgangsstufen zu folgenden Themen beratend und unterstützend zur Seite:

Identifikation und Diagnose des Begabungspotenzials Möglichkeiten der Förderung an der Schule Schullaufbahn (z. B. Überspringen einer Klasse / Wechsel der Schule) Pädagogisch-psychologische Fragestellungen (z. B. bei Motivationsdefiziten) Selbstwertproblematiken, Stress, fehlende Lern- und Arbeitstechniken, Konflikte innerhalb der Familie Möglichkeiten außerschulischer Förderung Sie erreichen uns zur Terminvereinbarung per E-Mail oder telefonisch unter:

→ [Paula Born](#) <https://www.km.bayern.demailto:paula.born%40sbndb.de> , Telefon [→ 0871 43031-123](#) <https://www.km.bayern.deitel:+4987143031123>

→ [Claudia Guth](#) <https://www.km.bayern.demailto:claudia.guth%40sbndb.de> , Telefon [→ 0871 43031-224](#) <https://www.km.bayern.deitel:+4987143031224>

Sprechzeiten: Montag – Freitag

Weiterführende Informationen finden Sie auf der Webseite [→ Besondere Begabungen](#)

<https://www.km.bayern.de/themen-und-anlaesse/besondere-begabungen> .

## MindMatters im Rahmen des Landesprogramms für die gute gesunde Schule

## Sophie Amann

Multiplikatorin für MindMatters

Telefon: [0871 43031-0](tel:0871430310)

Fax:

E-Mail: [sophie.amann@sbndb.de](mailto:sophie.amann@sbndb.de)

Web:

[Kontakt als vCard speichern](#)

Das Präventionsprogramm [MindMatters](https://mindmatters-schule.de/programm.html) ist ein bundesweites, wissenschaftlich begleitetes und in der Praxis erprobtes Programm zur Förderung der psychischen Gesundheit in der Schule. Mit den im Fachunterricht einsetzbaren Modulen hilft MindMatters Schulen dabei, das Wohlbefinden und die psychische Gesundheit von Schülerinnen und Schülern sowie von Lehrkräften zu fördern.

Für Beratung und Unterstützung zu MindMatters im Rahmen des Landesprogramms für die [gute gesunde Schule Bayern](https://www.ggs.bayern.de/) stehen Ihnen die Multiplikatorinnen und Multiplikatoren

- Sophie Amann,
- Uli Fiedler,
- Karin Lehner,
- Constanze Stahl

zur Verfügung.

Wir unterstützen Schulen in Niederbayern dabei, MindMatters an der eigenen Schule zu implementieren und im Rahmen des Konzepts „gute gesunde Schule Bayern“ umzusetzen.

---

## Regional tätige Beratungslehrkräfte, Schulpsychologinnen und Schulpsychologen

Die Kontaktdaten der Beratungslehrkräfte sowie der Schulpsychologinnen und Schulpsychologen vor Ort können direkt an der Schule, über die Homepage der jeweiligen Schule oder über die Staatlichen Schulämter in Erfahrung gebracht werden.

Die [Schulsuche](http://km.bayern.de/schulsuche) unterstützt Sie dabei.

Bei Bedarf unterstützen wir Sie gerne.

---

## Datenschutzbeauftragte

Bei Fragen zum Datenschutz wenden Sie sich bitte per E-Mail an unsere

→ [Datenschutzbeauftragte](https://www.km.bayern.demailto:datenschutz%40h-l-g.net) <https://www.km.bayern.demailto:datenschutz%40h-l-g.net> .

Staatliche Schulberatungsstelle für Niederbayern

# Regionale Angebote

Der Staatlichen Schulberatungsstelle für Niederbayern ist es ein Anliegen, Beratungslehrkräfte, Schulpsychologinnen und Schulpsychologen, Lehrkräfte und Schulleitungen zu stärken.

Sie bietet hierfür regional eine Reihe an → [Fortbildungen](#)

<https://www.km.bayern.de/https://www.km.bayern.de/staatliche-schulberatungsstellen/niederbayern/regionale-angebote#fortbildungen> zu pädagogisch-psychologischen Themen an.



# Aktuelles

Hier werden aktuelle Angebote der Staatlichen Schulberatungsstelle beworben.

Aktuelle Fortbildungsangebote der Staatlichen Schulberatungsstelle für Niederbayern finden Sie unter [FIBS https://fibs.alp.dillingen.de/?org=A462](https://fibs.alp.dillingen.de/?org=A462) .



## Information zu den Wochen der Lehrgesundheit November 2025

</download/4-25-10/LehrKraftSt%C3%A4rken-Wochen-der-Lehrgesundheit-2025.jpg>

---

## Informationen zur Einschulung und zum Übertritt nach der 4. Jahrgangsstufe für Eltern und Interessierte

Mit dem Klick auf anliegende Links werden Sie mit dem Server der Staatlichen Schulberatungsstelle für Niederbayern verbunden und können Videos (besprochene Präsentationen) über die Einschulung oder den Übertritt an einzelne Schularten streamen.



### Informationen zur Einschulung

<https://SBNdB-nas02.quickconnect.to/vs/sharing/XuF9WMkn#!aG9tZV92aWRlby04MQ==>



### Informationen zum Übertritt Mittelschule

<https://SBNdB-nas02.quickconnect.to/vs/sharing/XuF9WMkn#!aG9tZV92aWRlby04NA==>



### Informationen zum Übertritt Realschule

<https://SBNdB-nas02.quickconnect.to/vs/sharing/XuF9WMkn#!aG9tZV92aWRlby04Ng==>



### Informationen zum Übertritt Wirtschaftsschule

<https://SBNdB-nas02.quickconnect.to/vs/sharing/JMEYO8WK#!aG9tZV92aWRlby05Mw==>



### Informationen zum Übertritt Gymnasium

<https://SBNdB-nas02.quickconnect.to/vs/sharing/XuF9WMkn#!aG9tZV92aWRlby04OA==>

# Fortbildungen

## Fortbildungen für Beratungslehrkräfte sowie Schulpsychologinnen und Schulpsychologen

Aktuelle Angebote der Staatlichen Schulberatungsstelle für Niederbayern finden Sie in [FIBS https://fibs.alp.dillingen.de/?org=A462](https://fibs.alp.dillingen.de/?org=A462) .

## Fortbildungen für Lehrkräfte und Schulen

Aktuelle Angebote der Staatlichen Schulberatungsstelle für Niederbayern finden Sie in [FIBS https://fibs.alp.dillingen.de/?org=A462](https://fibs.alp.dillingen.de/?org=A462) .

Informationen im Rahmen des Angebots LehrKraftStärken finden Sie unter [→ Fortbildungen https://www.km.bayern.de/themen-und-anlaesse/lehrkraftstaerke](https://www.km.bayern.de/themen-und-anlaesse/lehrkraftstaerke) n/fortbildungen .



### LehrKraftStärken - Wochen der Lehrergesundheit November 2025

</download/4-25-10/LehrKraftSt%C3%A4rken-Wochen-der-Lehrergesundheit-2025.jpg>

## Fortbildungen für Führungskräfte

Nach Rücksprache mit der jeweiligen Supervisorin oder dem jeweiligen Supervisor bzw. der Gesundheitsbeauftragten Claudia Höhendinger kann man jederzeit in bestehende Gruppen eintreten.

Auch für Führungskräfte besteht bei Bedarf die Möglichkeit, zusätzlich zu den ausgeschriebenen Angeboten, während des Jahres neue Gruppen zu bilden oder Einzelsupervision zu nutzen.

Bitte wenden Sie sich bei Interesse an [→ Claudia Höhendinger](mailto:claudia.hoehendinger@km.bayern.de)

<https://www.km.bayern.demailto:claudia.hoehendinger%40sbndb.de>

Beauftragte für Lehrergesundheit in Niederbayern, Supervisorin DGSv

Sie ist erreichbar unter der Telefonnummer [→ 0871 43031-103](tel:+4987143031103)

<https://www.km.bayern.de>tel:+4987143031103 .

Sie wird Ihnen zeitnah einen Supervisor bzw. eine Supervisorin vermitteln.

### Folgend finden Sie Fortbildungsangebote, die Sie für Ihre Schule buchen können

#### **Mobbing im Blick haben – bei Mobbing handeln können**

Das eintägige Programm beinhaltet die Bereiche **Ist-Analyse und Zielvorstellungen** (Teilnehmende Personen: Mitglied der Schulleitung, Interventionsteam, Lehrkraft aus dem Schulentwicklungsteam, Schulpsychologin oder Schulpsychologe, Beratungslehrkraft), **Training / Reflexion mit dem Interventionsteam** und die **SchiLF „Mobbing – erkennen, handeln, vorbeugen“**, um die Lehrkräfte für das Thema zu sensibilisieren und Handlungsmöglichkeiten aufzuzeigen.

Ansprechpersonen:

→ [Claudia Höhendinger](#)

<https://www.km.bayern.demailto:Claudia.Hoehendinger%40sbndb.de%20>

Systemische Beraterin, Zentrale Beratungslehrkraft für Realschulen

→ [Katrin Glück](#) <https://www.km.bayern.demailto:Katrin.Glueck%40sbndb.de%20>

Zentrale Schulpsychologin für Realschulen, Diplom-Psychologin

#### **Fortbildungsangebot „Gemeinsam Klasse sein“**

„Gemeinsam Klasse sein“ ist ein Schulprojekt, welches zum Ziel hat, über Mobbing und Cybermobbing aufzuklären und einen respektvollen Umgang innerhalb der Schulfamilie zu fördern. Es versetzt Schulen in die Lage, gezielt und präventiv gegen Mobbing und Cybermobbing vorzugehen und richtet sich vor allem an die Jahrgangsstufen 5 - 7.

Die Lehrkräfte oder auch Schulsozialpädagoginnen bzw. Schulsozialpädagogen werden zunächst entsprechend geschult und erhalten anschließend einen Zugangscode für die Online-Plattform, die das Kernelement des Projekts bildet und alle Materialien zum Download anbietet. Darüber hinaus gibt es auf der Plattform verschiedene Schulungsfilme, die die Lehrkräfte bei der Umsetzung und Kommunikation des Projekts unterstützen. Auch liefert die Plattform weiterführende Hinweise für Schulen, zum Beispiel zu den Themen Mobbing-Intervention, Einbeziehung der Elternschaft sowie Tipps zur Weiterarbeit und Sicherung der Nachhaltigkeit.

Ansprechpartnerin an der Staatlichen Schulberatungsstelle:

→ [Katrin Glück](mailto:katrin.glueck%40sbndb.de) <https://www.km.bayern.demailto:katrin.glueck%40sbndb.de>

Telefonische Erreichbarkeit unter → [0871 43031-214](tel:087143031214)

<https://www.km.bayern.detel:+4987143031214> oder → [0871 43031-0](tel:0871430310)

<https://www.km.bayern.detel:+49871430310> .

Die Anmeldung erfolgt über das folgende Kurzformular:



### Antragsformular Gemeinsam Klasse sein

[/download/4-23-12/Antrag%20Gemeinsam%20Klasse%20sein\\_NEU.jpg](/download/4-23-12/Antrag%20Gemeinsam%20Klasse%20sein_NEU.jpg)



### Bestätigungsformular Gemeinsam Klasse sein

[/download/4-23-12/Best%C3%A4tigung%20GKS\\_NEU.jpg](/download/4-23-12/Best%C3%A4tigung%20GKS_NEU.jpg)

### Angebotsübersicht im Rahmen des Projekts → [Mit Mut gegen Mobbing](#)

<https://www.km.bayern.de/redax/contentDetail//lernen/inhalte/gesundheit/praevention/gewaltpraevention/mit-mut-gegen-mobbing>

Konkrete Informationen zum Fortbildungs- und Beratungsangebot finden sie in dieser Übersicht:



### Angebotsübersicht „Mit Mut gegen Mobbing“

[/download/4-23-12/01\\_%C3%9Cb ersicht\\_Angebote\\_Ansprechpartner\\_Mobbing\\_2025\\_26-%28002%29.jpg](/download/4-23-12/01_%C3%9Cb ersicht_Angebote_Ansprechpartner_Mobbing_2025_26-%28002%29.jpg)

Darüber hinaus bietet das Team der Staatlichen Schulberatungsstelle für Niederbayern zu verschiedenen pädagogisch-psychologischen Themen Fortbildungen für Lehrkräfte an. Wenden Sie sich zur genauen Abstimmung gerne per → [Mail](mailto:info%40sbndb.de) <https://www.km.bayern.demailto:info%40sbndb.de> oder telefonisch an uns: → [0871 43031-0](tel:0871430310) <https://www.km.bayern.detel:+49871430310>

## Angebote LehrKraftStärken

An jeder Schulberatungsstelle halten Beauftragte für Lehrergesundheit und ein besonders qualifiziertes Team von Supervisorinnen und Supervisoren, Schulpsychologinnen und Schulpsychologen sowie Beratungslehrkräften Angebote

zur Professionalisierung und Unterstützung für alle Lehrkräfte und auch für Führungskräfte bereit.

In Niederbayern koordiniert diesen Aufgabenbereich Frau Claudia Höhendinger, Regionalbeauftragte für Lehrergesundheit, Supervisorin DGsv. Sie erreichen Sie unter der Telefonnummer → **0871 43031 -103**

<https://www.km.bayern.de/tel:+4987143031103> oder schreiben Sie an → **Claudia Höhendinger** <https://www.km.bayern.de/mailto:claudia.hoehendinger%40sbndb.de>

Die Formate

→ **kollegiale Fallberatung**

<https://www.km.bayern.de/themen-und-anlaesse/lehrkraeftstaerken/kollegiale-fallberatung> ,

→ **Supervision**

<https://www.km.bayern.de/themen-und-anlaesse/lehrkraeftstaerken/supervision> ,

→ **Coaching**

<https://www.km.bayern.de/themen-und-anlaesse/lehrkraeftstaerken/coaching> ,

bieten Lehrkräften, schulischen Führungskräften und Schulleitungen professionelle Möglichkeiten zur Reflexion der beruflichen Situation. Sie unterstützen dabei, die je eigenen Bedürfnisse gut im Blick zu behalten und stärken somit die Professionalität sowie die berufliche Zufriedenheit. Dies ist die Voraussetzung für eine starke Lehrerpersönlichkeit, hohe Resilienz und eine stabile Gesundheit.

Nähere Informationen finden Sie unter:

→ **Ansprechpersonen der Schulberatungsstelle für Niederbayern**

<https://www.km.bayern.de/staatliche-schulberatungsstellen/niederbayern/ansprechpersonen>

Allgemeine Informationen finden Sie unter → **LehrKraftStärken**

<https://www.km.bayern.de/themen-und-anlaesse/lehrkraeftstaerken> .



### **LehrKraftStärken - Wochen der Lehrergesundheit November 2025**

</download/4-25-10/LehrKraftSt%C3%A4rken-Wochen-der-Lehrergesundheit-2025.jpg>



### **Veranstaltungen LehrKraftStärken Schuljahr 2025/2026**

Überblick in Form einer Link-Liste und QR-Codes der Veranstaltungen zur Lehrergesundheit in Niederbayern.

</download/4-24-08/Veranstaltungen-LehrKraftSt%C3%A4rken-2025-2026---neu.jpg>



### Moderatorinnen und Moderatoren Kollegialer Fallberatung

</download/4-23-12/Team-Kollegiale-Fallberatung-2025-2026.jpg>



### Supervisorinnen und Supervisoren

</download/4-23-12/Team-Supervisorinnen-und-Supervisoren-in-Niederbayern-2025-2026.docx.jpg>



### Coaches

</download/4-24-01/Team-Coaching-2025-2026.jpg>

---

## Dienstbesprechungen für Beratungslehrkräfte sowie Schulpsychologinnen und Schulpsychologen

Hier finden Sie Informationen zu den angebotenen Dienstbesprechungen für Beratungslehrkräfte sowie Schulpsychologinnen und Schulpsychologen.

Aktuelle Dienstbesprechungen der Staatlichen Schulberatungsstelle schreiben wir zeitig in [FIBS](https://fibs.alp.dillingen.de/?org=A462) <https://fibs.alp.dillingen.de/?org=A462> aus.

---

## Reisekostenabrechnung für Dienstbesprechungen und Fortbildungen

Zur Abrechnung von Reisekosten benutzen Sie bitte das [aktuelle Formular](https://www.lff.bayern.de/formulare/formularsuche/reisekosten/) <https://www.lff.bayern.de/formulare/formularsuche/reisekosten/> des Landesamtes für Finanzen.

