



MICROSITE SCHULBERATUNG > STAATLICHE SCHULBERATUNGSSTELLEN > UNTERFRANKEN

Ansprechpersonen

Stand: 21.04.2024

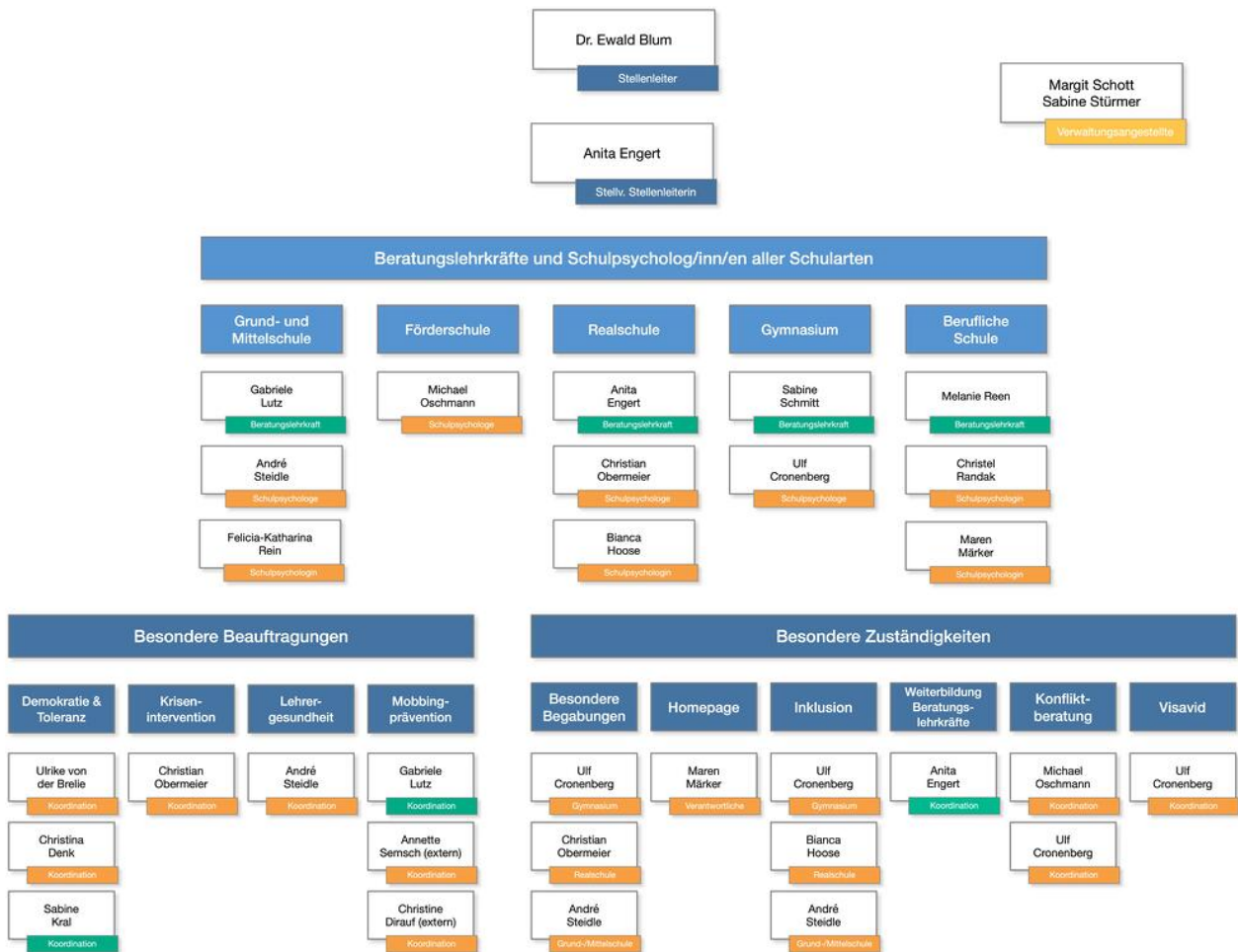


→ [www.km.bayern.de / staatliche-schulberatungsstellen / unterfranken / ansprechpersonen](http://www.km.bayern.de/staatliche-schulberatungsstellen/unterfranken/ansprechpersonen)

Inhaltsverzeichnis

Ansprechpersonen	3
Leitung und Sekretariat	3
Ansprechpersonen nach Schularten	5
Ansprechpersonen an den Schulen	11
Besondere Begabungen	13
Inklusion	15
Migration	16
Mobbingprävention	17
Krisenintervention	18
Demokratie & Toleranz	18
Lehrergesundheit	19
Weiterbildung zur Beratungslehrkraft	19

Ansprechpersonen



Organigramm ©Ulf Cronenberg

Leitung der Staatlichen Schulberatungsstelle für Unterfranken

Dr. Ewald Blum, Leiter der Staatlichen Schulberatungsstelle

Dr. Ewald Blum

Leiter der Staatlichen Schulberatungsstelle Unterfranken

Ludwigkai 4
97072 Würzburg

Telefon: [0931 260775-0](tel:09312607750)

Fax: 0931 260775-121

E-Mail: ewald.blum@schulberatung-unterfranken.de

Web:

[Kontakt als vCard speichern](#)

Anita Engert, stellvertretende Leiterin**BerRin Anita Engert**

stellvertretende Leiterin

Ludwigkai 4
97072 Würzburg

Telefon: [0931 260775-150](tel:0931260775150)

Fax: 0931 260775-151

E-Mail: anita.engert@schulberatung-unterfranken.de

Web:

Erreichbarkeit

Montag 9:00 Uhr - 10:00 Uhr

Mittwoch 11:00 Uhr - 12:00 Uhr

Donnerstag 14:00 Uhr - 15:00 Uhr

[Kontakt als vCard speichern](#)

Sekretariat

Margit Schott, Verwaltungsangestellte

Margit Schott

Verwaltungsangestellte

Ludwigkai 4
97072 Würzburg

Telefon: [0931 260775-120](tel:0931260775120)

Fax: 0931 260775-121

E-Mail: margit.schott@schulberatung-unterfranken.de

Web:

[Kontakt als vCard speichern](#)

Sabine Stürmer, Verwaltungsangestellte**Sabine Stürmer**

Verwaltungsangestellte

Ludwigkai 4
97072 Würzburg

Telefon: [0931 260775-130](tel:0931260775130)

Fax: 0931 260775-131

E-Mail:

Web:

[Kontakt als vCard speichern](#)

Ansprechpartnerinnen und Ansprechpartner für Grund-, Mittel- und Förderschulen

Zentrale Beratungslehrerin für Grund-, Mittel- und Förderschulen Gabriele Lutz

BRin Gabriele Lutz

Ludwigkai 4
97072 Würzburg

Telefon: [0931 260775-310](tel:0931260775310)

Fax: 0931 260775-311

E-Mail: gabriele.lutz@schulberatung-unterfranken.de

Web:

Erreichbarkeit

Mittwoch 10:30 Uhr - 12:00 Uhr

Donnerstag 14:00 Uhr - 15:30 Uhr

[Kontakt als vCard speichern](#)

Zentraler Schulpsychologe für Grund- und Mittelschulen Andre Steidle

Dipl.-Psych, BR André Steidle

Ludwigkai 4
97072 Würzburg

Telefon: [0931 260775-320](tel:0931260775320)

Fax: 0931 260775-321

E-Mail: andre.steidle@schulberatung-unterfranken.de

Web:

Erreichbarkeit

Montag 09:00 Uhr - 10:00 Uhr

Dienstag 11:00 Uhr - 12:00 Uhr

Donnerstag 14:00 Uhr - 15:00 Uhr

[Kontakt als vCard speichern](#)

Zentraler Schulpsychologe für Förderschulen Michael Oschmann

BR Michael Oschmann

Ludwigkai 4
97072 Würzburg

Telefon: [0931 260775-210](tel:0931260775210)

Fax: 0931 260775-211

E-Mail: michael.oschmann@schulberatung-unterfranken.de

Web:

Erreichbarkeit

Montag 08:00 Uhr - 10:00 Uhr

Freitag 08:00 Uhr - 10:00 Uhr

[Kontakt als vCard speichern](#)

Schulpsychologin für Grund- und Mittelschule Felicia-Katharina Rein

Lin Felicia-Katharina Rein

Ludwigkai 4
97072 Würzburg

Telefon: [0931 260775-330](tel:0931260775330)

Fax: 0931 260775-331

E-Mail: felicia.rein@schulberatung-unterfranken.de

Web:

Felicia Rein ist aktuell nicht im Dienst. Bitte wenden Sie sich an die Verwaltung unter 0931 260775-0.

[Kontakt als vCard speichern](#)

Ansprechpartnerinnen und Ansprechpartner für Realschulen

Zentrale Beratungslehrerin für Realschulen Anita Engert

BerRin Anita Engert
stellvertretende Leiterin

Ludwigkai 4
97072 Würzburg

Telefon: [0931 260775-150](tel:0931260775150)

Fax: 0931 260775-151

E-Mail: anita.engert@schulberatung-unterfranken.de

Web:

Erreichbarkeit

Montag 9:00 Uhr - 10:00 Uhr

Mittwoch 11:00 Uhr - 12:00 Uhr

Donnerstag 14:00 Uhr - 15:00 Uhr

[Kontakt als vCard speichern](#)

Schulpsychologin für Realschulen Bianca Hoose

StRin Bianca Hoose

Ludwigkai 4
97072 Würzburg

Telefon: [0931 260775-420](tel:0931260775420)

Fax: 0931 260775-421

E-Mail: bianca.hoose@schulberatung-unterfranken.de

Web:

Erreichbarkeit

Mittwoch: 10:30 Uhr - 11:30 Uhr

[Kontakt als vCard speichern](#)

Zentraler Schulpsychologe für Realschulen Christian Obermeier

BerR Christian Obermeier

Ludwigkai 4
97072 Würzburg

Telefon: [0931 260775-430](tel:0931260775430)

Fax: 0931 260775-431

E-Mail: christian.obermeier@schulberatung-unterfranken.de

Web:

Erreichbarkeit
Mittwoch 10:30 Uhr - 11:30 Uhr
[Kontakt als vCard speichern](#)

Regionalkoordinator KIBBS Unterfranken

[→Im schulischen Krisenfall](#)

Ansprechpartnerinnen und Ansprechpartner für Gymnasien

Zentrale Beratungslehrerin für Gymnasien Sabine Schmitt

StDin Sabine Schmitt

Ludwigkai 4
97072 Würzburg

Telefon: [0931 260775-510](tel:0931260775510)

Fax: 0931 260775-511

E-Mail: sabine.schmitt@schulberatung-unterfranken.de

Web:

Erreichbarkeit
Dienstag 09:00 Uhr - 10:00 Uhr
Donnerstag 11:00 Uhr - 12:00 Uhr
[Kontakt als vCard speichern](#)

Zentraler Schulpsychologe für Gymnasien Ulf Cronenberg

StD Ulf Cronenberg

Ludwigkai 4
97072 Würzburg

Telefon: [0931 260775-520](tel:0931260775520)

Fax: 0931 260775-521

E-Mail: ulf.cronenberg@schulberatung-unterfranken.de

Web:

Erreichbarkeit

Montag 8:15 Uhr - 09:00 Uhr

Mittwoch 12:00 Uhr - 12:30 Uhr

[Kontakt als vCard speichern](#)

Ansprechpartnerinnen und Ansprechpartner für berufliche Schulen

Zentrale Beratungslehrerin für berufliche Schulen Melanie Reen

OStRin Melanie Reen

Ludwigkai 4
97072 Würzburg

Telefon: [0931 260775-610](tel:0931260775610)

Fax: 0931 260775-611

E-Mail: melanie.reen@schulberatung-unterfranken.de

Web:

Erreichbarkeit

Mittwoch 11:00 Uhr - 12:00 Uhr

Donnerstag 13:30 Uhr - 15:00 Uhr

[Kontakt als vCard speichern](#)

Zentrale Schulpsychologin für berufliche Schulen Maren Märker

OStRin Maren Märker

Ludwigkai 4
97076 Würzburg

Telefon: [0931 260775-620](tel:0931260775620)

Fax: 0931 260775-621

E-Mail: maren.maerker@schulberatung-unterfranken.de

Web:

Erreichbarkeit

Mittwoch 11:00 Uhr - 12:00 Uhr

Donnerstag 14:30 Uhr - 15:30 Uhr

[Kontakt als vCard speichern](#)

Zentrale Schulpsychologin für berufliche Schulen Christel Randak

StDin Christel Randak

Ludwigkai 4
97072 Würzburg

Telefon: [0931 260775-630](tel:0931260775630)

Fax: 0931 260775-631

E-Mail: christel.randak@schulberatung-unterfranken.de

Web:

Erreichbarkeit

Montag 09:00 Uhr - 10:00 Uhr

Donnerstag 13:30 Uhr - 14:30 Uhr

[Kontakt als vCard speichern](#)

Ansprechpersonen an den Schulen

Beratungslehrerinnen und Beratungslehrer

Beratungslehrerinnen und Beratungslehrer an Grund- und Mittelschulen
https://www.km.bayern.de/download/4-24-01/2_BLK_GS_MS_SJ_23_24_17.01.2024.pdf

Beratungslehrerinnen und Beratungslehrer an Förderschulen
https://www.km.bayern.de/download/4-24-01/1_BLK_FöSch_SJ_23_24_17.10.2023.pdf

Beratungslehrerinnen und Beratungslehrer an Realschulen
https://www.km.bayern.de/download/4-24-01/3_BLK_RS_SJ_23_24_17.01.2024.pdf

Beratungslehrerinnen und Beratungslehrer an Wirtschaftsschulen
https://www.km.bayern.de/download/4-24-01/1_BLK_WiS_SJ_23_24_17.10.2023.pdf

Beratungslehrerinnen und Beratungslehrer an Gymnasien
https://www.km.bayern.de/download/4-24-01/2_BLK_GYM_SJ_23_24_24.10.2023.pdf

Beratungslehrerinnen und Beratungslehrer an Fach- und Berufsoberschulen
https://www.km.bayern.de/download/4-24-01/1_BLK_FOS_BOS_SJ_23_24%2017.10.2023.pdf

Beratungslehrerinnen und Beratungslehrer an Berufsschulen
https://www.km.bayern.de/download/4-24-01/2_BLK_BS_SJ_23_24%2024.10.2023.pdf

Schulpsychologinnen und Schulpsychologen

Schulpsychologinnen und Schulpsychologen an Grund- und Mittelschulen
https://www.km.bayern.de/download/4-24-01/5_Sprechzeiten_SP_GS_MS_SJ_2

[3_24_17.01.2024.pdf](#)

[Schulpsychologinnen und Schulpsychologen an Förderschulen](#)

https://www.km.bayern.de/download/4-24-01/1_Sprechzeiten_SP_FoeS_2023_24%2002.10.2023.pdf

[Schulpsychologinnen und Schulpsychologen an Realschulen](#)

https://www.km.bayern.de/download/4-24-01/2_Sprechzeiten_SP_RS_SJ_23_24_05.10.2023.pdf

[Schulpsychologinnen und Schulpsychologen an Gymnasien](#)

https://www.km.bayern.de/download/4-24-01/4_Sprechzeiten_SP_Gym_SJ_23_24%2010.01.2024.pdf

[Schulpsychologinnen und Schulpsychologen an beruflichen Schulen](#)

https://www.km.bayern.de/download/4-24-01/3_Sprechzeiten_SP_BS_SJ_23_24_26.10.2023.pdf

Besondere Aufgabenfelder

Besondere Begabungen



Schülerinnen und Schüler mit besonderer Begabung können sich an der Schule vor Ort beraten lassen
©monkeybusinessimages – istock.com

Regionale Ansprechpersonen

Realschule: Birgit Oppmann (Schulpsychologin), Realschule Marktheidenfeld, 09391 9182-20

Gymnasium: [Kompetenzzentrum für Begabtenförderung](#) am Deutschhaus-Gymnasium Würzburg

Berufliche Schulen: Carmen Bünthe (Schulpsychologin), Staatliche Fach- und Berufsoberschule Bad Neustadt, 09771 6886205

Ansprechpersonen an der Staatlichen Schulberatungsstelle

André Steidle, Zentraler Schulpsychologe für Grund und Mittelschulen: Über [E-Mail](#) können Sie mit Herrn Steidle Kontakt aufnehmen.

Christian Obermeier, Zentraler Schulpsychologen für Realschulen: Über [E-Mail](#) können Sie mit Herrn Obermeier Kontakt aufnehmen.

Ulf Cronenberg, Zentraler Schulpsychologe für Gymnasien: Über [E-Mail](#) können Sie mit Herrn Cronenberg Kontakt aufnehmen.

Weitere Informationen zum Thema [besondere Begabungen](#) finden Sie auf der allgemeinen Seite zur Schulberatung.

Weiterführende Links

Begabungspsychologische Beratungsstelle der Universität
Würzburg <https://www.uni-wuerzburg.de/begabungsberatungsstelle/>

Begabtenförderprojekt Unitag <https://www.uni-wuerzburg.de/studium/unitag/>

Begabtenförderprojekt
Frühstudium <https://www.uni-wuerzburg.de/studium/fruehstudium/>

Inklusion



Kinder und Jugendliche mit und ohne Förderbedarf lernen gemeinsam ©Andrey Popov – stock.adobe.com

Für Beratungsanfragen zum Bereich Inklusion stehen an den Schulen vor Ort die zuständigen Schulpsychologinnen und Schulpsychologen zur Verfügung, wobei zu beachten ist, dass Anträge auf Nachteilsausgleich und sonstige rechtliche Fragen in Zusammenhang mit Inklusion mit der zuständigen Schulleitung zu klären sind.

An Gymnasien kann außerdem mit den dort benannten Ansprechpartnerinnen und Ansprechpartnern für Inklusion Kontakt aufgenommen werden. Für Grund- und Mittelschulen gibt es die Inklusionsberatung an den Schulämtern.

Ansprechpersonen an der Staatlichen Schulberatungsstelle

Andre Steidle, Zentraler Schulpsychologe für Grund- und Mittelschulen: Über [E-Mail](#) können Sie mit Herrn Steidle Kontakt aufnehmen.

Bianca Hoose, Schulpsychologin für Realschule: Über [E-Mail](#) können Sie mit Frau Hoose Kontakt aufnehmen.

Ulf Cronenberg, Zentraler Schulpsychologe für Gymnasien: Über [E-Mail](#) können Sie mit Herrn Cronenberg Kontakt aufnehmen.

Christel Randak, Zentrale Schulpsychologin für berufliche Schulen: Über [E-Mail](#) können Sie mit Frau Randak Kontakt aufnehmen.

Weitere Informationen zum Thema [Inklusion](#) finden Sie auf der allgemeinen Seite zur Schulberatung.

Regionale Ansprechpersonen in Unterfranken

Inklusionsberatung am Schulamt

Würzburg <https://www.schulamt-wuerzburg.de/beratung/beratungsangebot-inklusion>

Kontaktdaten der weiteren Schulämter [/ministerium/institutionen/schulaemter](#)

Migration

[Beraterinnen und Berater für Grund - und Mittelschulen im Schuljahr 2023/24
https://www.km.bayern.de/download/4-23-12/Berater_Migration_Ufr_2023_24%20\(2\).pdf](https://www.km.bayern.de/download/4-23-12/Berater_Migration_Ufr_2023_24%20(2).pdf)

Mobbingprävention

Für Beratungsanfragen zum Bereich Mobbing und Cyber-Mobbing stehen Ihnen vor Ort die zuständigen Schulpsychologinnen und Schulpsychologen sowie Beratungslehrkräfte zur Verfügung.

Weitere Informationen zum Thema [Mobbing und Cybermobbing](#) finden Sie auf der allgemeinen Seite zur Schulberatung.



Als Folge von Mobbing ziehen sich Kinder und Jugendliche häufig zurück ©Roman Bodnarchuk – stock.adobe.com

Koordinatorinnen Mobbingprävention

Sie könne über [E-Mail](#) mit den Koordinatorinnen in Kontakt treten.

Gymnasium / Realschule /Berufliche Schulen:
Christine Dirauf, Balthasar-Neumann-Gymnasium, Oberländer Str. 29, 97828 Marktheidenfeld, Tel. 09391 8106137

Grund- und Mittelschule / Förderschule,
Unterfranken-Ost: Gabriele Lutz, Staatliche Schulberatungsstelle für Unterfranken, Ludwigkai 4, 97072 Würzburg, Tel. 0931 260775-310

Grund- und Mittelschule / Förderschule,
Unterfranken-West: Annette Semsch, Schulamt Miltenberg, Fährweg 35, 63897 Miltenberg, Tel. 09371 501-538

[Multiplikatorinnen und Multiplikatoren im Schuljahr 2023/24](https://www.km.bayern.de/download/4-24-01/Gesamtliste%20Multiplikatorinnen%20Multiplikatoren%20im%20Schuljahr%202023%2F24https://www.km.bayern.de/download/4-24-01/Gesamtliste%20Multiplikatorinnen%20Multiplikatoren%20im%20Schuljahr%202023%2F24)
<https://www.km.bayern.de/download/4-24-01/Gesamtliste%20Multiplikatorinnen%20Multiplikatoren%20im%20Schuljahr%202023%2F24https://www.km.bayern.de/download/4-24-01/Gesamtliste%20Multiplikatorinnen%20Multiplikatoren%20im%20Schuljahr%202023%2F24>

Krisenintervention

In schulischen Krisenfällen ist Herr Obermeier, Regionalkoordinator KIBBS Unterfranken, montags bis donnerstags von 07:30 Uhr bis 16:00 Uhr und freitags von 07:30 Uhr bis 13:00 Uhr unter 0931 260 775-700

telefonisch erreichbar. Zudem können Sie über [E-Mail](#) mit Herrn Obermeier in Kontakt treten.

Weitere Informationen zum Thema [Krisenintervention](#) finden Sie auf der allgemeinen Seite zur Schulberatung.



Vielfalt schätzen - Miteinander leben ©Prostock-studio – stock.adobe.com

Demokratie & Toleranz

Die Regionalbeauftragten für Demokratie und Toleranz (Ulrike von der Brelie, Christina Denk und Sabine Kral) haben sich auf diese Thematik spezialisiert und bieten Ihnen auch kurzfristig und kostenlos Unterstützung an.

Eine Kontaktaufnahme ist per [E-Mail](#) oder Telefon möglich:

Telefon: 0931 260775-800

Weitere Informationen zum Thema [Demokratie und Toleranz](#) finden Sie auf der allgemeinen Seite zur Schulberatung.

Vielleicht ist Ihre Klasse betroffen oder sogar der Schulfrieden insgesamt gestört.

[Fragebogen zu demokratiefeindlichen Einstellungen](https://www.km.bayern.de/download/4-23-12/Unterfranken-Fragebogen-zu-demokratiefeindlichen-Einstellungen)
[https://www.km.bayern.de/download/4-23-12/Unterfranken-Fragebogen-zu-](https://www.km.bayern.de/download/4-23-12/Unterfranken-Fragebogen-zu-demokratiefeindlichen-Einstellungen)

[Berichtsbogen
demokratiefeindlicher Vorfall
https://www.km.bayern.de/download/4-23-12/Unterfranken-Berichtsbogen-demokratiefeindlicher-Vorfall.pdf](https://www.km.bayern.de/download/4-23-12/Unterfranken-Berichtsbogen-demokratiefeindlicher-Vorfall.pdf)

[Team Lehrergesundheit im
Schuljahr 2023/24
https://www.km.bayern.de/download/4-23-12/Lehrergesundheit-Team-Homepage-November-2023%20\(2\).pdf](https://www.km.bayern.de/download/4-23-12/Lehrergesundheit-Team-Homepage-November-2023%20(2).pdf)

[Supervisorinnen und Supervisoren
im Schuljahr 2023/24
https://www.km.bayern.de/download/4-23-12/Homepage-SV-Oktober-2023.pdf](https://www.km.bayern.de/download/4-23-12/Homepage-SV-Oktober-2023.pdf)

Ulf Cronenberg (Ansprechpartner für Coaching- und Supervisionsangebote an Schulleiterinnen und Schulleiter / Konrektorinnen und Konrektoren / Mitglieder der erweiterten Schulleitung): Über [E-Mail](#) können Sie mit Herrn Cronenberg Kontakt aufnehmen.

Kollegiale Fallberatung

Supervision

Coaching

Fortbildungen

Weiterbildung zur
Beratungslehrkraft

Weiterführende Informationen zur

[Lehrergesundheit](#)

Informationen zur Weiterbildung zur

Beratungslehrerin / zum Beratungslehrer finden
Ansprechpersonen an der Staatlichen
Sie an der [Akademie für Lehrerfortbildung und
Schulberatungsstelle
Personalführung Dillingen](#)

Für Anträge stellen Sie sich an die zuständige Stelle (Geographie, Arbeitskreis, etc.)
der Staatlichen Schulberatung. Sie erreichen sie über [E-Mail](#)
zur Verfügung.