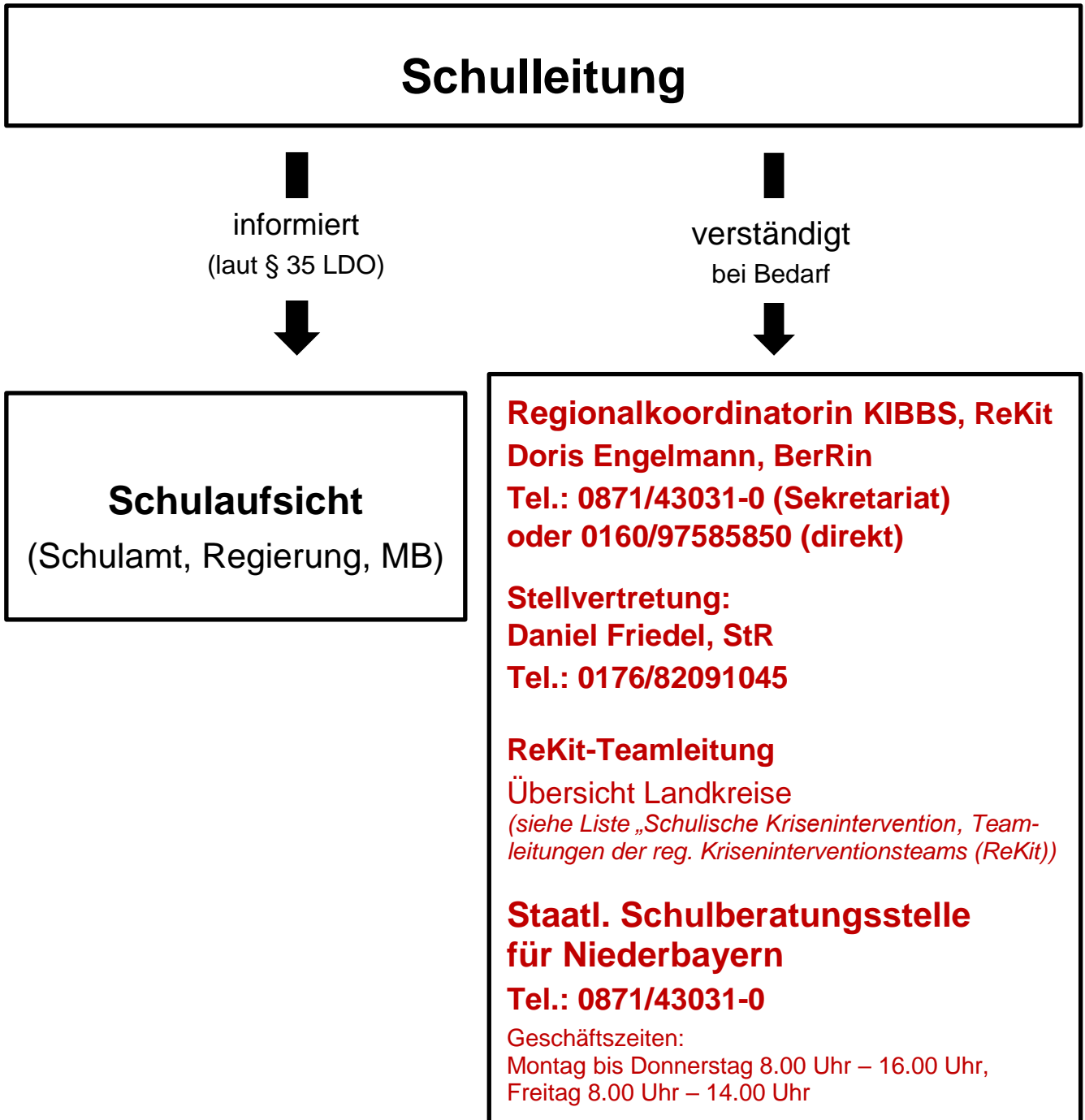


# Akute Krisensituation an der Schule

(z.B.: tödlicher Unfall, Suizid, ...)



Die Regionalkoordination übernimmt die Einteilung und Koordination der eingesetzten KIBBS- und ReKit-Teammitglieder und stellt ein Einsatzteam auf (i.d.R. in Absprache mit der ReKit-Teamleitung).

Das Krisenteam ist bei einem Kriseneinsatz der Schulleiterin bzw. dem Schulleiter unterstellt.